

mepamsa

CATÁLOGO GENERAL 2025 / 2026





mepamsa





# ÍNDICE

<b>SOMOS MEPAMSA</b>	5
<b>ISLA</b>	17
CIELO	27
CIELO SLIM (H19)	26
CYLINDRA ISLA PRO	29
EDÉN	25
INDU MAX	19
INDU PRO	21
STILO ISLA 90	31
VICTORIA	23
<b>DECORATIVAS</b>	33
ABSOLUTA	37
COUNTRY	35
CRISTALO	53
CUADRO	45
DISPLAY GREENPOWER	39
GAVIA	57
LÍNEA	41
LUNA PLUS	43
PIRAMIDE PLUS	59
SILUETA XLA	51
STILO GREENPOWER GP	47
STILO NEO	49
TENDER H	55
<b>EXTRAPLANAS</b>	61
ECOLINE	65
MÁXIMA	62
SLIMLINE	64
SUPERLINE / SUPERLINE GLASS	63
<b>INTEGRABLES Y GRUPOS FILTRANTES</b>	67
DISCRET	72
IRÚN 2.0	73
SECRET	71
SECRET PREMIUM	70
SECRET ZERO GOTAS	69
SMART	75
SMART PLUS NEO	74
<b>CONVENCIONALES</b>	77
BRISA PLUS	81
MODENA	80
<b>ACCESORIOS PARA CAMPANAS</b>	82
<b>INFORMACIÓN TÉCNICA</b>	88
<b>FREGADEROS</b>	94







### MÁS DE 60 AÑOS CONTIGO

Mepamsa tiene su origen en la reconocida empresa Metalúrgica de Pamplona, fundada en la década de los 50, dedicada a la fabricación de equipamientos para el hogar y la oficina: equipos de aire acondicionado, mobiliario y las míticas estufas catalíticas, entre otros.

En 1989 emprende un cambio estratégico y decide concentrar su bagaje en la fabricación de campanas extractoras, con las que logra alcanzar un alto grado de reconocimiento en el mercado nacional.

Tras más de 50 años de recorrido, su sólida experiencia y prestigio adquirido hacen que en el año 2005 el grupo FRANKE la incorpore en su familia, consolidándose como el especialista en campanas extractoras para el mercado español del Grupo Franke.

### LA COCINA ES EL CORAZÓN DE TU HOGAR

Un espacio para vivir y disfrutar con la familia y amigos. Es el lugar ideal para compartir un rápido café por la mañana, charlar mientras se prepara una deliciosa receta, incluso tomar la última copa después de una cena.

Las campanas Mepamsa son parte de este privilegiado entorno y ponen su avanzada tecnología y su estudiado diseño al servicio de la máxima eficiencia y comodidad.







### DISEÑO Y CONFORT

Las campanas se han convertido en un elemento estético clave de nuestra cocina.

El equipo Mepamsa crea tendencia aportando soluciones altamente estéticas, cualquiera que sea el estilo que desees.

Sus diseños decorativos más vanguardistas, para isla o pared, te sorprenderán. Vestirán tu cocina potenciando su personalidad y originalidad, con prestaciones técnicas de última generación que optimizan el confort.

### COMPROMISO MEDIOAMBIENTAL

El cuidado del medioambiente está en la misma raíz de nuestra actividad. Porque mejorar la calidad del aire y el confort de tu cocina empieza por respetar la naturaleza.

Investigamos para desarrollar sistemas de extracción que aumentan su eficacia y reducen el consumo energético en el hogar. Invertimos en mejorar nuestros procesos de producción para que sean más eficientes y sostenibles.

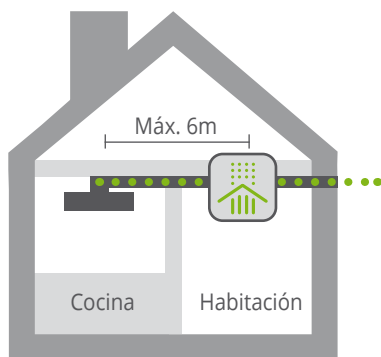
### TECNOLOGÍAS PARA TU BIENESTAR

Las campanas extractoras de Mepamsa ofrecen una gran eficiencia, resistencia y calidad, resultado de años de experiencia en la creación, desarrollo y fabricación de las mismas.

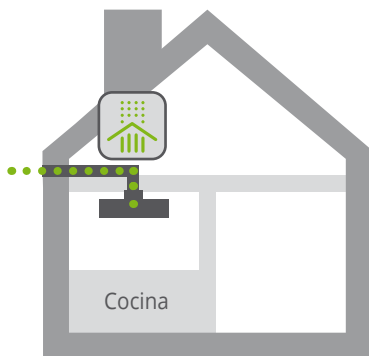
Nos avalan mejoras tecnológicas tan significativas como los sistemas GreenPower, Dry Hood, Pro que mejoran el silencio y el confort.



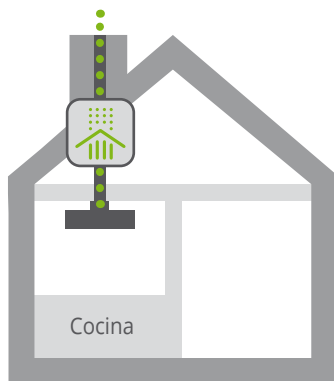
## KIT DE ASPIRACIÓN A DISTANCIA



A. Salida lateral, kit en otra habitación.



B. Salida lateral, kit sobre falso techo.

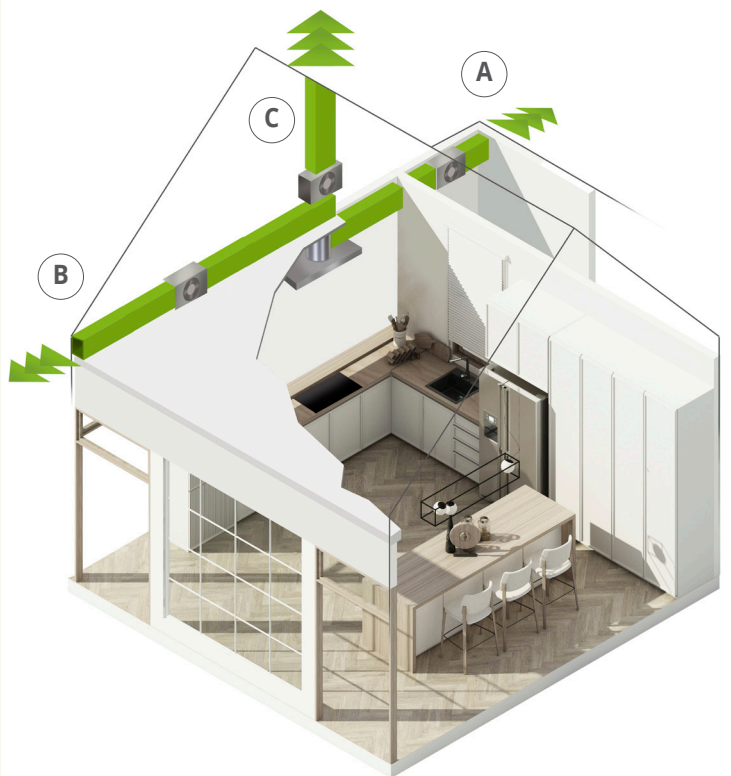


C. Salida superior, kit sobre falso techo.

Con este kit tienes mayores posibilidades de instalación.

Esto te permite reubicar el motor de la campana hasta 6 metros de distancia, ya sea bajo techo o bajo cubierta, ayudando a reducir el ruido y brindando un mayor confort en la cocina y su alrededor.

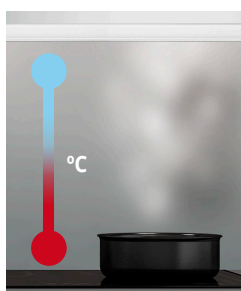
Kit disponible para modelos Edén y Cielo.



## ZERO GOTAS



Filtro inclinado



La tecnología sin goteo Zero Gotas actúa como un escudo protector para tus muebles, evitando la humedad y eliminando la posibilidad de que incómodas gotas caigan sobre la placa de cocción.

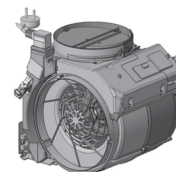
Disfruta de tu cocina sin preocuparte por la condensación ni por molestos goteos, gracias a la innovación de Zero Gotas. Eleva tu cocina con tecnología que realmente marca la diferencia.

## SOUND PRO



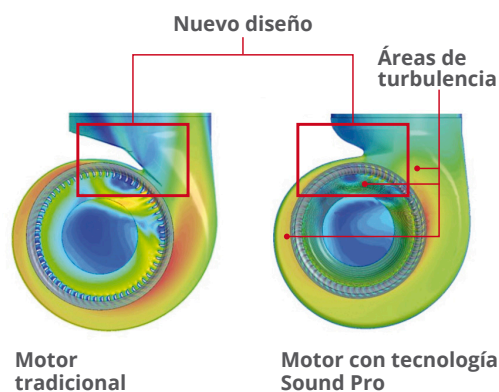
**Reducción del nivel sonoro y mejora de la calidad del sonido.**

Disfruta de un mayor confort acústico gracias a la tecnología Sound Pro de los nuevos motores D38 y D39. Esta tecnología te permite reducir entre 2 a 6 db(A) el nivel intensivo de velocidad/potencia de aspiración, así como mejorar la calidad del ruido gracias a una importante reducción de los sonidos de alta frecuencia.



### OPTIMIZACIÓN DINÁMICA DE LA CIRCULACIÓN DEL AIRE

Nuevos motores, menos turbulencias





## TECNOLOGÍAS

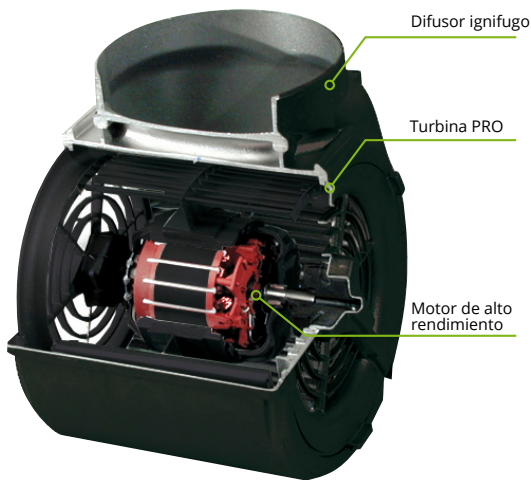
### UNA AUTÉNTICA REVOLUCIÓN VERDE



10  
AÑOS DE  
GARANTÍA

### RADICAL EBM

RADICAL EBM



<sup>1</sup>Sistemas para silenciar la campana: Silent Kit, Silent Tube y Comfort Panel (Aspiración perimetral)

### Ahorro energético

La tecnología GreenPower combina el motor Energy Plus 800 y lámparas LED, consiguiendo un ahorro económico de hasta 100€ en la campana Display y contribuyendo a un ahorro anual de 640kWh, que equivale a reducir 288Kg CO<sub>2</sub> a la atmósfera anualmente.

### Diseño optimizado

Máxima relación calidad-prestaciones con alta eficiencia en aspiración y bajos niveles de ruido. *Made in Germany.*



### Sistema PRO

#### Rendimiento óptimo a bajas velocidades

El Motor Pro desarrolla una potencia de absorción única, con un rendimiento óptimo a bajas velocidades. Ofrecemos para los modelos con motor Pro una garantía de 10 años.

10  
AÑOS DE  
GARANTÍA

SILENT  
KIT

#### Motor Pro y sistemas Silent<sup>1</sup>

El grupo Motor Pro y los sistemas Silent<sup>1</sup> combinados consiguen a velocidad mínima, mejor resultado que otras campanas a velocidad máxima, y lo hacen en silencio gracias a su estructura única en el mercado.

El grupo Motor Pro extrae hasta 940 m<sup>3</sup>/h (salida libre), a velocidades normales. No molestaría ni tan siquiera a un lector en una biblioteca. En la primera velocidad tiene un nivel de ruido de sólo 40 dB(A). En la segunda velocidad extrae 450 m<sup>3</sup>/h a sólo 52 dB(A).

Es importante la presión que desarrolla el Pro, ya que incrementa el efecto captura y lo hace más apto para instalaciones de largo recorrido.



### **Energy 800 Plus / Energy 900**

Motores que proporcionan un equilibrio óptimo entre eficiencia y sostenibilidad, destacan sus 550Pa que los convierten en perfectos para instalaciones de largo recorrido sin renunciar a una clasificación energética de primer nivel.



### **Iluminación LED**

El avance en iluminación y nuestra continuada lucha por adaptarnos a las normativas europeas vigentes, nos lleva a incorporar en toda la gama luces LED, proporcionando un gran ahorro energético y mayor seguridad en la cocina. Destacan su larga vida útil y la resistencia a condiciones adversas de humedad y temperatura certificadas por la UNE-EN 60335.



# ÍNDICE DE PRODUCTOS MEPAMSA 2025

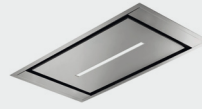
## ISLAS



Edén / Pág. 25



Cielo Slim H19 / Pág. 26



Cielo / Pág. 27



Stilo Isla 90 / Pág. 31

## DECORATIVAS



Absoluta / Pág. 37



Display GreenPower / Pág. 39



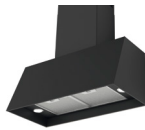
Línea / Pág. 41



Luna Plus / Pág. 43



Cristalo / Pág. 53



Country / Pág. 35



Tender H / Pág. 55



Gavia / Pág. 57

## EXTRAPLANAS



Máxima / Pág. 62



Superline / Superline Glass / Pág. 63



Ecoline / Pág. 65



Slimline / Pág. 64

## INTEGRABLES Y GRUPOS FILTRANTE



Secret Zero Gotas / Pág. 69



Secret Premium / Pág. 70



Secret / Pág. 71



Discret / Pág. 72

## CONVENCIONALES



Modena / Pág. 80



Brisa Plus / Pág. 81

## CUBETAS Y FREGADEROS ACERO INOX



Square 50.40 / Pág. 96



Square 45.40 / Pág. 96



Square 40.40 / Pág. 96



Cuadro 43.45 / Pág. 97



Cuadro 78.50 / Pág. 97



Flash 116.50 REV / Pág. 98



Flash 100.50 REV / Pág. 98



Flash 86.50 REV / Pág. 98



Indu Max / Pág. 19



Indu Pro / Pág. 21



Victoria / Pág. 23



Cylindra Isla Pro / Pág. 29



Cuadro / Pág. 45



Stilo GreenPower GP / Pág. 47



Stilo Neo / Pág. 49



Silueta XLA / Pág. 51



Piramide Plus / Pág. 59



Irún 2.0 / Pág. 73



Smart Plus Neo / Pág. 74



Smart / Pág. 75



Square 50.40 / Pág. 99



Cubo 56.53 / Pág. 100



Cubo 43.53 / Pág. 100



Arco 50.50 / Pág. 100



Janus 97.50 REV / Pág. 101



Kite 100.50 REV / Pág. 101



Kite 86.50 REV / Pág. 101

CUBETAS Y FREGADEROS  
SINTÉTICOS



# LA CAMPANA QUE MEJOR SE ADAPTA A TI



## ISLAS



Campanas extractoras que ofrecen potencias y aspiraciones elevadas muy recomendables para espacios abiertos.

## DECORATIVAS



Su diseño las hace ideales para ser instaladas a la vista.



## CAMPANAS INCORPORADAS AL MUEBLE

Disponemos de una gran variedad de campanas integradas al mueble de cocina con diversidad de medidas, divididas en cuatro conceptos según su sistema de instalación.



### EXTRAPLANAS

Campanas semi-integradas en los muebles altos de las cocinas actuales, que se activan al extraerse el frontal de la campana.



### INTEGRABLES Y GRUPOS FILTRANTES

Las campanas más discretas y actuales, para ajustarlas a los muebles más modernos, quedando completamente ocultos a la vista frontal de vuestra cocina.



### CONVENCIONALES

La campana extractora más tradicional del mercado, destacando por su excelente relación calidad-precio.







# CAMPANAS

## Isla

Las campanas isla de Mepamsa se suman a las últimas tendencias, en las que la cocina se convierte en el centro neurálgico del hogar: ambientes conectados y espacios abiertos.

Diseñadas para ofrecer la máxima funcionalidad y confort, proporcionan elevadas potencias con una rumorosidad suave generando el equilibrio perfecto.

INDU MAX

INDU PRO

VICTORIA

EDÉN

CIELO SLIM (H19)

CIELO

CYLINDRA ISLA PRO

STILO ISLA 90

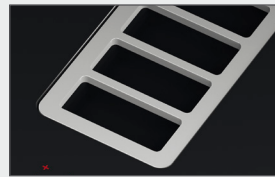
# INDU MAX



## Campana con inducción

### Características placa inducción

- **Función Pausa:** permite pausar/ reiniciar cualquier función activa, llevando la potencia de cocción a cero. Si la función no se desactiva en 10 minutos, la placa se apaga automáticamente
- **Función Recuperación**
- **Función Flexi**
- **Función Derretir**
- **Función Auto:** la campana se activa según la potencia de la zona de cocción
- **4 Zonas de cocción:**
  - 4 zonas independientes x 210 mm x 190 mm / min Ø110 mm - máx 190 mm
  - 2 zonas flexi x 210 mm x 380 mm/ min Ø190 mm - máx 230 mm
- **Niveles de potencia:** 8 + Boost
- **Indicador de calor residual**
- **Bloqueo de seguridad para niños**
- **Potencia máxima:** 7,4 kW  
(Ajuste de nivel de potencia: 2.8 kW, 3.5 kW, 4.5 kW, 7.4 kW)
- **Dimensiones (mm):** 830 x 520 mm / 700 mm x 520 mm



### Rejilla

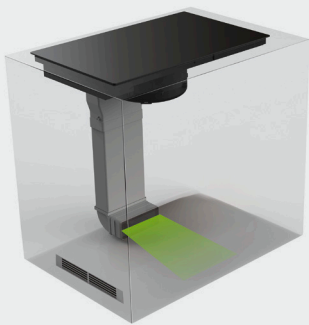
Rejilla en acero inoxidable o negro mate, se instala a ras del cristal de la placa evitando el riesgo de inundación del motor que es resistente al agua. En caso de derrame de agua, el motor sigue funcionando correctamente.



### Touch control

2 zonas flexi con temporizador. Touch control, LED roja.

## Seleccione el kit que más se adapte a tu cocina



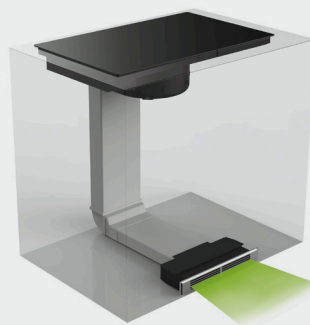
### Características

**Recirculante dentro de zócalo**  
112.0711.989 Kit evacuación

**Kit compuesto de:**  
2 tubos plano 220 x 90 mm, L=1000 mm  
1 conector rectangular 220 x 90 mm  
1 codos verticales 220 x 90 mm  
2 conectores 220 x 90 mm  
1 conjunto salida interno, H=67 mm

112.0711.989  
7612986386370

**234 €**



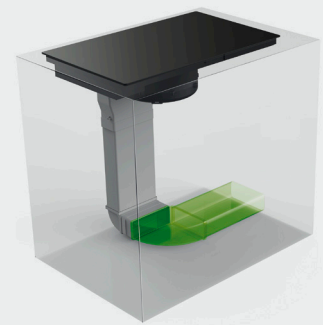
### Características

**Recirculante fuera de zócalo**  
112.0711.990 Kit evacuación

**Kit compuesto de:**  
2 tubos plano 220 x 90 mm, L=1000 mm  
1 conector rectangular 220 x 90 mm  
1 codos verticales 220 x 90 mm  
2 conectores 220 x 90 mm  
1 conjunto salida externo, H=60 mm

112.0711.990  
7612986386387

**244 €**



### Características

**Aspirante lateral**  
112.0711.275 Kit evacuación

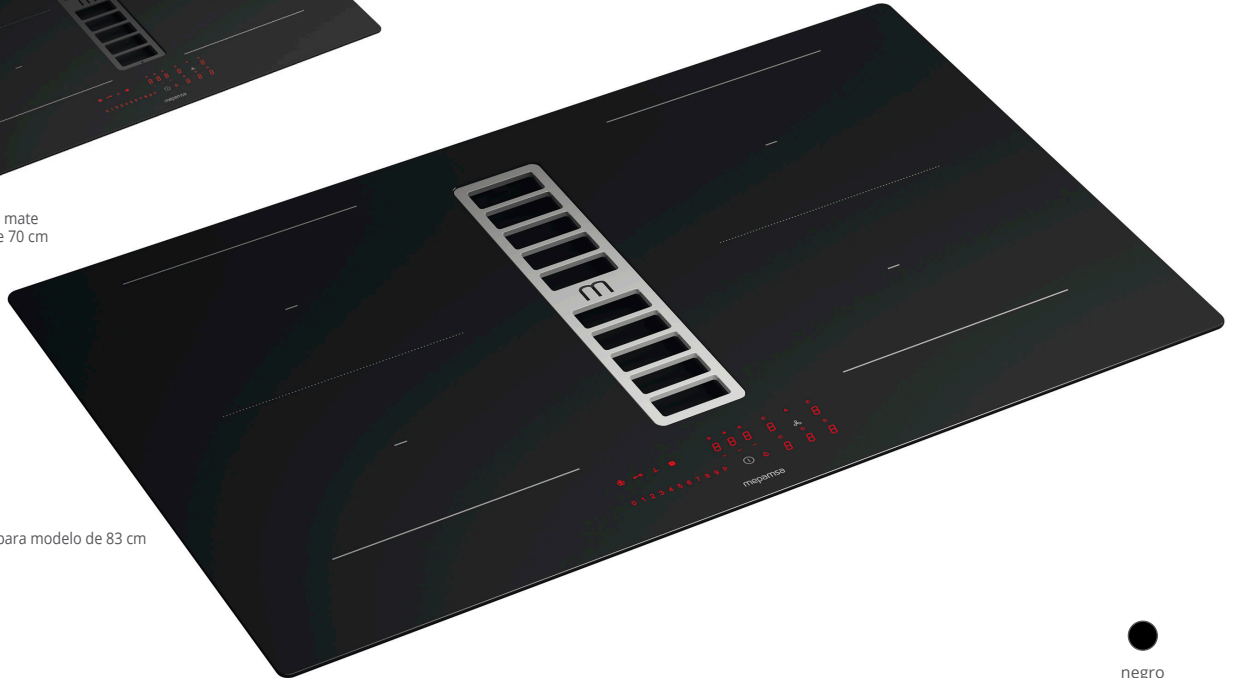
**Kit compuesto de:**  
1 tubo plano 220 x 90 mm, L=1000 mm  
2 codos verticales 220 x 90 mm  
1 codo horizontal 220 x 90 mm  
1 conector 220 x 90 mm

112.0711.275  
7612986383874

**162 €**



Con rejilla negra mate para modelos de 70 cm



Con rejilla inox para modelo de 83 cm



### Características de la campana

Acabado: Cristal negro / Rejilla aspiración acero Inoxidable (83 cm) o negro mate (70 cm)  
 Motor: Brushless Radical Waterproof  
 Touch control  
 Aspiración superficial  
 Temporizador 15 min  
 8+2 Int (1 Int. 10 min y 2 Int. 5 min)  
 Función Flexi  
 Colector de líquidos: 250 + 200 cl  
 Filtro de grasa: Aluminio multicapa  
 Alarma cambio filtro grasa: Sí  
 Alarma cambio filtro carbón activo: Sí

### Especificaciones técnicas

Diámetro de salida: 228 x 98 mm  
 Dimensiones encastre: ver manual de instalación

### Accesorios incluidos (versión recirculante)

Filtro de carbón activo (112.0716.092)  
 Rejilla de evacuación metálica

Recirculante	340.0711.221	7612986383911	●	70 cm	1.631 €
Aspirante	340.0711.222	7612986383928	●	70 cm	1.427 €
Recirculante	340.0711.209	7612986383591	●	83 cm	2.039 €
Aspirante	340.0711.210	7612986383904	●	83 cm	1.835 €

Velocidad	Mín.	Máx.	INT
Aspiración (m³/h)	230	500	630
Consumo (W)	40	170	220
Presión (Pa)	280	620	630
Potencia Sonora dB(A)	49	68	73

Medición según normas: UNE-EN 61591, UNE-EN 60704-2-13 y UNE-EN 60704-3 con campana en versión aspirante.

### Filtro carbón superior

112.0716.092 / Precio 162€

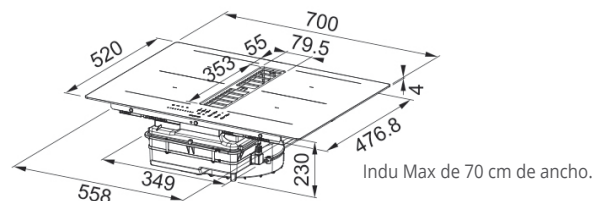
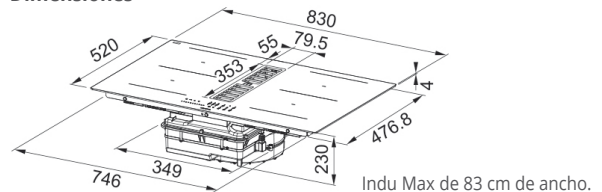
Estos filtros son lavables en lavavajillas a una temperatura máxima de 70°C, o puede limpiarlos en el horno durante 2 horas a 70°C. Tienen una duración estimada de 2 años.



Descubre más en [www.mepamsa.com](http://www.mepamsa.com)

Accesorios opcionales y más información en página 82.

### Dimensiones





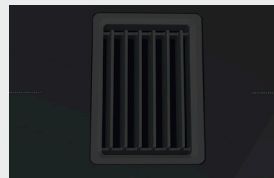
# INDU PRO



## Campana con inducción

### Características placa inducción

- **Función Stop & Go:** Suspender/ reiniciar cualquier función activa, llevando la potencia de cocción a cero. Si después de 10 minutos no se ha desactivado esta función, la placa automáticamente reestablecerá los ajustes previos a la pausa
- **Función Niveles de temperatura preestablecidos:** 42°C fundir, 74°C mantener caliente, 92°C cocinar a fuego lento
- **Funciones automáticas:** fundir, descongelar, mantener caliente
- **Función calentamiento rápido:** la placa alcanza máximo nivel de potencia rápidamente para alcanzar el nivel de temperatura deseado
- **4 Zonas de cocción:**  
4 zonas independientes x 210 mm x 190 mm/ min Ø110 mm - máx 145 mm
- **Niveles de potencia:** 9 + Booster
- **Indicador de calor residual**
- **Bloqueo de seguridad para niños**
- **Potencia máxima:** 7,4 kW  
(Ajuste de nivel de potencia: 2.8 kW, 3.5 kW, 4.5 kW, 7.4 kW)
- **Dimensiones (mm):** 830 x 520



### Rejilla en hierro fundido

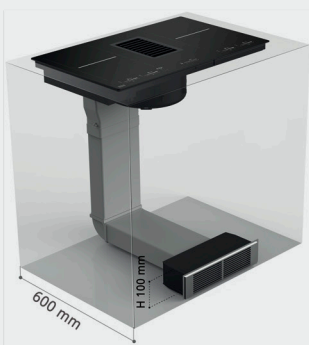
La rejilla queda a ras del cristal de la placa evitando el riesgo de inundación del motor que es resistente al agua. En caso de que se derrame el agua, el motor seguirá funcionando correctamente



### Touch control

2 zonas puente con temporizador.  
Touch control cada zona LED roja

## Seleccione el kit que más se adapte a tu cocina



### Características

Filtrante H-10 - 112.0539.570  
Kit recirculación para zócalo de 10 cm

### Kit compuesto de:

- 2 tubo plano 220 x 90 mm - alto 70 cm
- 1 tubo plano 220 x 90 mm - alto 30 cm
- 1 tubo codo 220 x 90 mm
- 1 tubo de salida altura 100 mm: filtro y rejilla incluidos

112.0539.570  
7612985516563

456 €



### Características

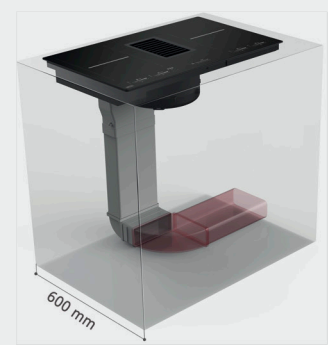
Filtrante H-60 - 112.0539.568  
Kit recirculación para zócalo de 6 cm

### Kit compuesto de:

- 1 tubo plano 220 x 90 mm - alto 70 cm
- 1 tubo plano 220 x 60 mm - alto 60 cm
- 1 tubo plano 220 x 90 mm - alto 30 cm
- 1 tubo codo 220 x 90 mm
- 1 tubo conector 220 x 90 mm / 220 x 60 mm
- 1 tubo de salida altura 60 mm: filtro y rejilla incluidos

112.0539.568  
7612985516549

431 €



### Características

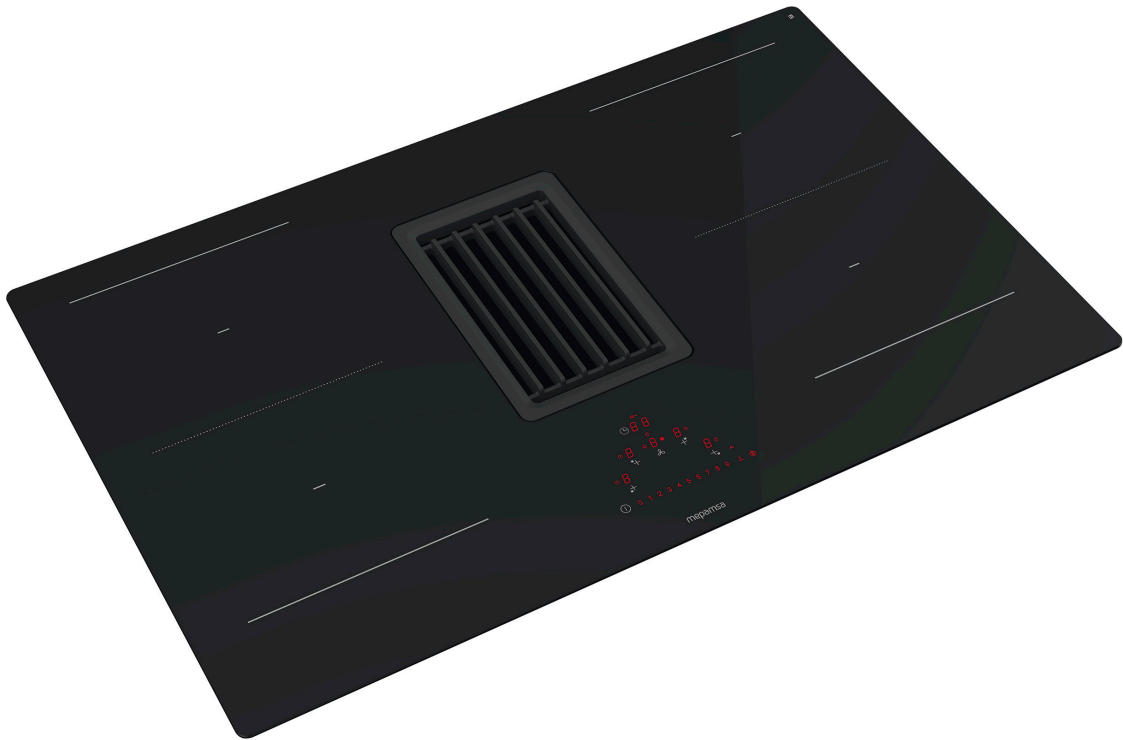
Aspirante lateral (83 x 60 cm)  
112.0539.569 Kit evacuación

### Kit compuesto de:

- 1 tubo plano 220 x 90 mm - alto 70 cm
- 1 tubo plano 220 x 90 mm - alto 30 cm
- 1 tubo codo 220 x 90 mm
- 1 tubo conector 220 x 90 mm

112.0539.569  
7612985516556

128 €



● negro

### Características de la campana

Acabado: Cristal negro  
 Motor: Brushless Radical Waterproof  
 Touch control  
 Aspiración superficial  
 Temporizador 15 min  
 8+2 Int (1 Int. 10 min y 2 Int. 5 min)  
 Colector de líquidos: 250 + 200 cl  
 Filtro de grasa: Aluminio multicapa  
 Alarma cambio filtro grasa: Sí  
 Alarma cambio filtro carbón activo: Sí

### Especificaciones técnicas

Diámetro de salida: 220 x 90 mm  
 Dimensiones encastre: ver manual de instalación

| 340.0691.846 | 7612986280944 | ● | 83 cm | 1.881 € |

Velocidad	Mín.	Máx.	INT
Aspiración (m³/h)	245	550	700
Consumo (W)	35	140	220
Presión (Pa)	290	555	560
Potencia Sonora dB(A)	51	66	72

Medición según normas: UNE-EN 61591, UNE-EN 60704-2-13 y UNE-EN 60704-3 con campana en versión aspirante.

### Filtro carbón activo High performance

Para zócalo de 6cm  
 112.0548.447 / Precio 160€

Para zócalo de 10cm  
 112.0548.448 / Precio 187€

Estos filtros son regenerables en el horno y tienen una duración estimada de 5 años. Para regenerarlo, introdúzcalo en el horno en modo aire forzado a una temperatura máxima de 250°C durante una hora.



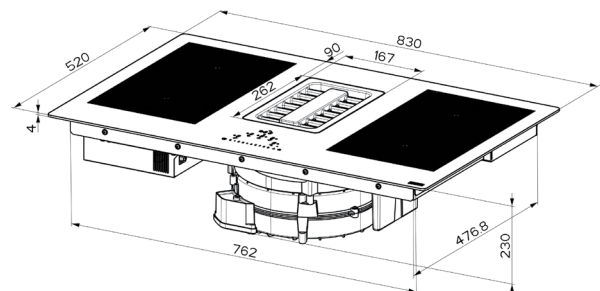
Descubre más en  
[www.mepamsa.com](http://www.mepamsa.com)



Video de instalación

Accesorios opcionales y más información en página 82.

### Dimensiones



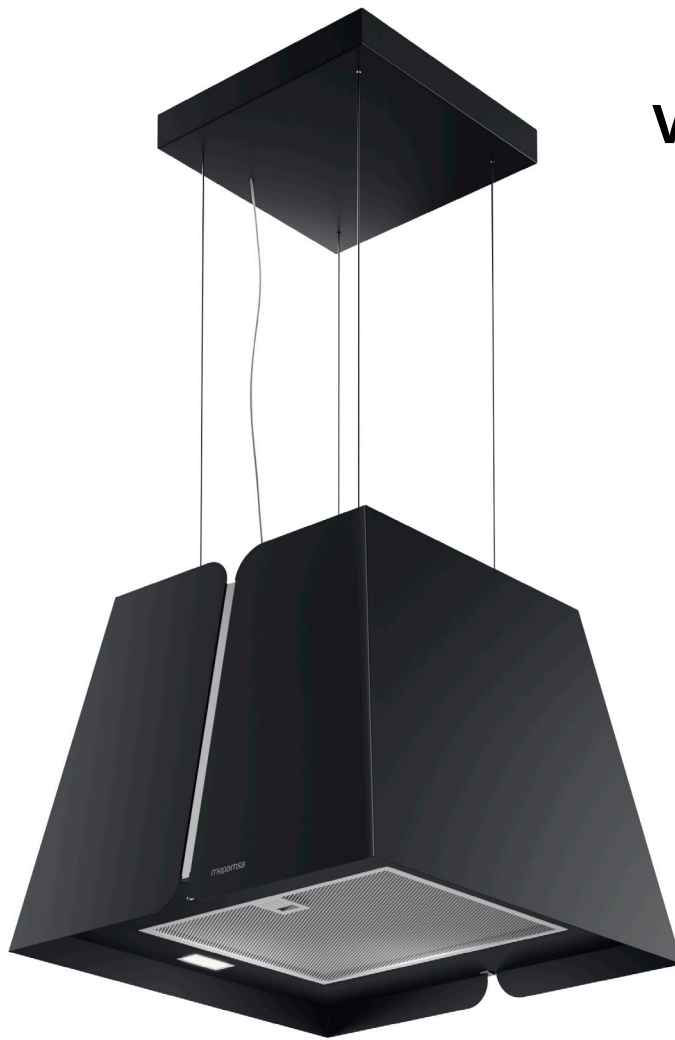






A

VICTORIA



  
negro

### Características

Panel de control: Electrónica Pro  
 Iluminación: 2 LED x 3000K  
 Filtro antigrasas: Aluminio multicapa  
 Evacuación: Recirculación  
 Etiqueta energética: Clase A



### Motor Energy 900

Máxima aspiración y presión con bajo consumo.

### Filtro de carbón activo incluido

Filtro de carbón activo (112.0152.193)

| 345.0708.792 | 7612986371956 | ● | 43 cm | 1.010 € |

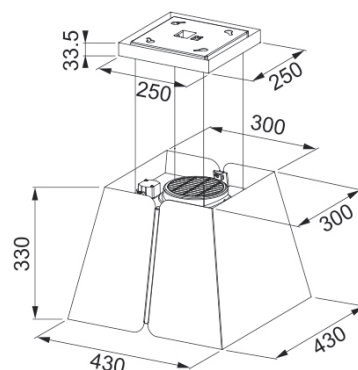
Velocidad	Mín.	Máx.	INT
Aspiración (m <sup>3</sup> /h)	270	580	740
Consumo (W)	150	240	250
Presión (Pa)	450	570	580
Potencia Sonora dB(A)	53	66	70

Medición según normas: UNE-EN 61591, UNE-EN 60704-2-13 y UNE-EN 60704-3 con campana en versión aspirante.

### Accesorios opcionales

Mando a distancia (112.0253.554)  
 Filtro de carbón activo (112.0152.193)  
 Filtro de C.A. larga duración (112.0492.115)  
 Filtro de C.A. High Performance (112.0174.995)

### Dimensiones



Descubre más en  
[www.mepamsa.com](http://www.mepamsa.com)

Accesorios opcionales y más información en página 82.







Descubre más en  
[www.mepamsa.com](http://www.mepamsa.com)

● ○  
Inox cristal blanco

### Características de la campana

Panel de control: Soft Touch (cristal) / Soft Touch (inox)  
Iluminación: 6 Leds Neo 3000K  
Filtro antigrasas: 3 aluminio multicapa  
Evacuación Ø: 15 cm  
Etiqueta energética: Clase A  
Apagado: Automático  
Material: Inox/Cristal templado  
Aspiración: Perimetral



### Motor Energy 900

Gran capacidad de aspiración, ideal para campanas de techo

### Accesorios incluidos

Mando a distancia (112.0253.554)

<b>350.0708.710</b>	7612986371666	●	90 cm	<b>1.325 €</b>
<b>350.0708.709</b>	7612986371659	○	90 cm	<b>1.835 €</b>

Velocidad	Mín.	Máx.	INT
<b>Aspiración (m³/h)</b>	280	590	750
<b>Consumo (W)</b>	150	240	250
<b>Presión (Pa)</b>	470	580	590
<b>Potencia Sonora dB(A)</b>	46	63	67

Medición según normas: UNE-EN 61591, UNE-EN 60704-2-13 y UNE-EN 60704-3 con campana en versión aspirante.

### Accesorios opcionales

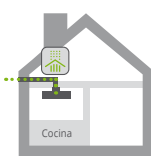
Silent Tube (112.0281.490)  
Filtro de carbón activo (112.0152.193)  
Filtro de C.A. larga duración (112.0492.115)  
Filtro de C.A. high performance (112.0174.995)

### Kit de aspiración a distancia

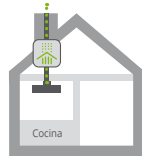
(112.0709.396) Precio **234 €**



**A.** Salida lateral, kit en otra habitación.

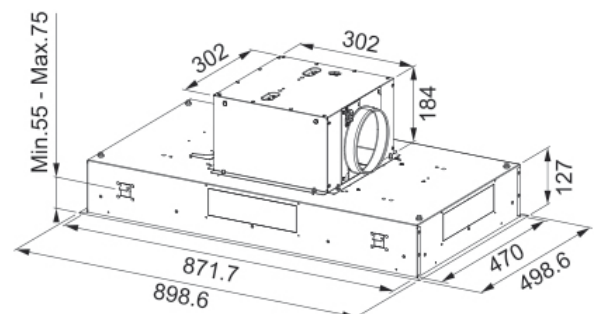


**B.** Salida lateral, kit sobre falso techo.



**C.** Salida superior, kit sobre falso techo.

### Dimensiones







# CIELO SLIM (H19)



● Inox ○ cristal blanco

## Características

Panel de control: Touch Control (cristal) / Electrónica (inox)  
Iluminación: Led Bar Velo 4000K  
Filtro antigrasas: 3 aluminio multicapa  
Evacuación Ø: 15 cm  
Etiqueta energética: Clase A+  
Apagado: Automático  
Material: Inox/Cristal templado  
Aspiración: Perimetral



## Radical EBM

Potencia excepcional y una instalación más fácil gracias a una altura de motor inferior a 20 cm.

## Accesorios incluidos

Mando a distancia (112.0253.554)

## Accesorios opcionales

Silent Tube (112.0281.490)

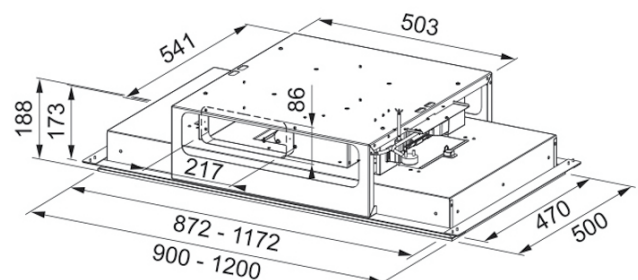
Filtro de carbón de larga duración (112.0339.360)

<b>350.0528.002</b>	7612985469845	●	90 cm	<b>1.729 €</b>
<b>350.0528.003</b>	7612985469852	○	90 cm	<b>2.240 €</b>
<b>350.0528.001</b>	7612985469838	●	120 cm	<b>1.783 €</b>
<b>350.0528.004</b>	7612985469869	○	120 cm	<b>2.326 €</b>

Velocidad	Mín.	Med.	Máx.	INT
<b>Aspiración (m³/h)</b>	480	550	620	700
<b>Consumo (W)</b>	60	85	110	145
<b>Presión (Pa)</b>	310	410	520	690
<b>Potencia Sonora dB(A)</b>	63	66	70	72

Medición según normas: UNE-EN 61591, UNE-EN 60704-2-13 y UNE-EN 60704-3 con campana en versión aspirante.

## Dimensiones



Descubre más en [www.mepamsa.com](http://www.mepamsa.com)



Vídeo de instalación

Accesorios opcionales y más información en página 82.



# CIELO



Inox - cristal blanco

## Características

Panel de control: Touch Control (cristal) / Electrónica (inox)  
 Iluminación: Led Bar Velo 4000K  
 Filtro antigrasas: Aluminio multicapa  
 Evacuación Ø: 15 cm  
 Etiqueta energética: Clase A  
 Apagado: Automático  
 Material: Inox/Cristal templado  
 Aspiración: Perimetral



## Motor Energy 900

Gran capacidad de aspiración, ideal para campanas de techo.

## Accesorios incluidos

Mando a distancia (112.0253.554)

<b>110.0426.201</b>	7612981711122	●	90 cm	<b>1.296 €</b>
<b>110.0426.080</b>	7612981711115	○	90 cm	<b>1.869 €</b>
<b>110.0426.202</b>	7612981711139	●	120 cm	<b>1.363 €</b>

Velocidad	Mín.	Med.	Máx.	INT
<b>Aspiración (m³/h)</b>	290	430	610	770
<b>Consumo (W)</b>	150	200	240	250
<b>Presión (Pa)</b>	460	550	590	600
<b>Potencia Sonora dB(A)</b>	48	56	63	68

Medición según normas: UNE-EN 61591, UNE-EN 60704-2-13 y UNE-EN 60704-3 con campana en versión aspirante.

## Accesorios opcionales

Silent Tube (112.0281.490)  
 Filtro de carbón activo (112.0152.193)  
 Filtro de C.A. larga duración (112.0492.115)  
 Filtro de C.A. high performance (112.0174.995)

## Kit de aspiración a distancia

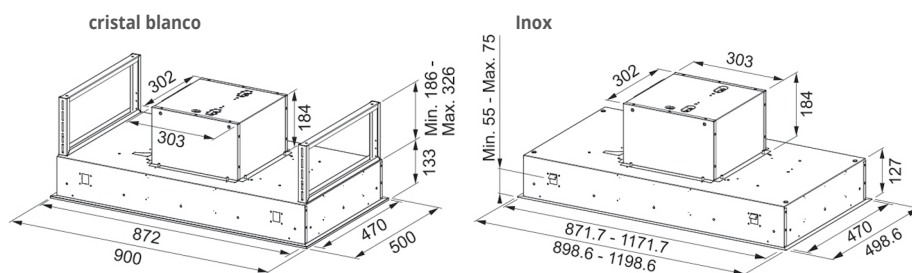
(112.0709.396) Precio **234 €**



Descubre más en  
[www.mepamsa.com](http://www.mepamsa.com)

Accesorios opcionales y más información en página 82.

## Dimensiones



Salida del aire ajustable en 4 posiciones, frontal y a los lados.







10  
AÑOS DE  
GARANTÍA

# CYLINDRA ISLA PRO



● ○  
Inox cristal blanco

## Características

Panel de control: Electrónica Pro  
Iluminación: 4 x 1 W LED  
Filtro antigrasas: Aluminio multicapa  
Evacuación Ø: 15/12 cm  
Etiqueta energética: Clase B  
Aspiración: Perimetral

## Motor Energy 900

Máxima aspiración, bajo consumo, y elevada presión.

## Accesorios incluidos

Canal con rejilla

<b>335.0529.082</b>	7612985474047	●	37 cm	<b>1.238 €</b>
<b>335.0576.298</b>	7612985678926	○	37 cm	<b>1.199 €</b>

Velocidad	Mín.	Med.	Máx.	INT
<b>Aspiración (m³/h)</b>	290	440	570	660
<b>Consumo (W)</b>	130	165	210	250
<b>Presión (Pa)</b>	390	460	500	530
<b>Potencia Sonora dB(A)</b>	49	58	65	68

Medición según normas: UNE-EN 61591, UNE-EN 60704-2-13 y UNE-EN 60704-3 con campana en versión aspirante.

## Accesorios opcionales

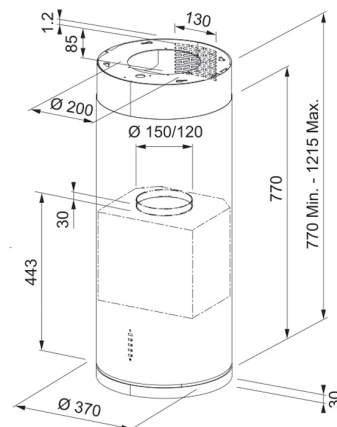
Mando a distancia (112.0253.554)  
Silent Tube (112.0281.490)  
Filtro de carbón activo (112.0151.250)  
Filtro de C.A. larga duración (112.0492.116)  
Prolongación canal 99 cm inox (112.0049.382)  
Prolongación canal 99 cm blanco (112.0615.789)



Descubre más en  
[www.mepamsa.com](http://www.mepamsa.com)

Accesorios opcionales y más información en página 82.

## Dimensiones









# STILO ISLA 90



Inox

## Características

Panel de control: Electrónica  
 Iluminación: 4 x 1 W LED  
 Filtro antigrasas: Aluminio multicapa  
 Evacuación Ø: 15/12 cm  
 Etiqueta energética: Clase B



## Motor Energy 800

Equilibrio entre aspiración y presión para un rendimiento impecable.

## Accesorios incluidos

Canal con rejilla

| 110.0389.205 | 7612981668792 | ● | 90 cm | 1.035 € |

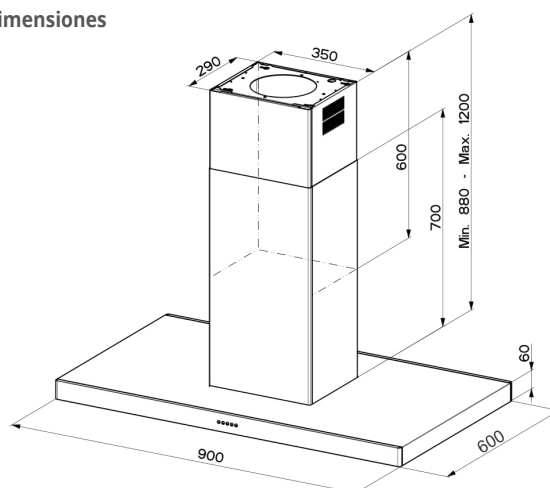
Velocidad	Mín.	Med.	Máx.	INT
Aspiración (m <sup>3</sup> /h)	290	460	610	710
Consumo (W)	130	165	210	250
Presión (Pa)	390	470	530	540
Potencia Sonora dB(A)	50	59	66	69

Medición según normas: UNE-EN 61591, UNE-EN 60704-2-13 y UNE-EN 60704-3 con campana en versión aspirante.

## Accesorios opcionales

Silent Tube (112.0281.490)  
 Filtro de carbón activo (112.0151.250)  
 Filtro de C.A. larga duración (112.0492.116)  
 Difusor de aire (112.0571.150)  
 Mando a distancia (112.0253.554)  
 Prolongación canal (112.0017.991)

## Dimensiones



Descubre más en  
[www.mepamsa.com](http://www.mepamsa.com)

Accesorios opcionales y más información en página 82.





# CAMPANAS

## Decorativas

Las campanas decorativas Mepamsa añaden un plus de exclusividad y carácter creando espacios de cocina altamente decorativos en los que el silencio, la seguridad, la efectividad y el confort priman por encima de todo.

### DISEÑO

COUNTRY

### VERTICALES

ABSOLUTA

DISPLAY GREENPOWER

LÍNEA

LUNA PLUS

CUADRO

### T INVERTIDA

STILO GREENPOWER GP

STILO NEO

SILUETA XLA

CRISTALO

### PIRAMIDALES

TENDER H

GAVIA

PIRAMIDE PLUS



mepansa





# COUNTRY



●  
negro

## Características

Panel de control: Rotativos Push Pull  
Iluminación: 2 x 1 W LED  
Filtro antigrasas: Aluminio multicapa  
Evacuación Ø: 15/12 cm  
Etiqueta energética: Clase B

## Accesorios incluidos

Canal incluido del mismo color de la campana  
Difusor de aire

| 321.0580.502 | 7612985691154 | ● | 70 cm | 1.063 € |

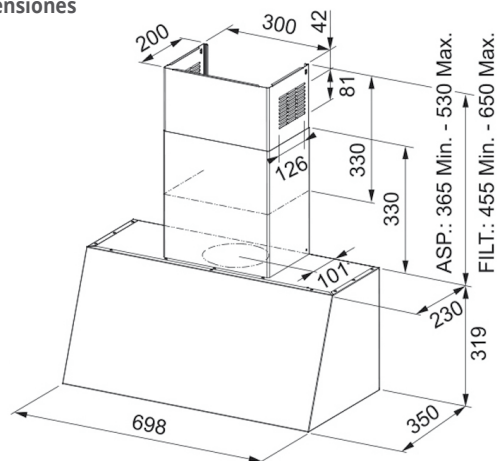
Velocidad	Mín.	Med.	Máx.
Aspiración (m <sup>3</sup> /h)	280	420	600
Consumo (W)	150	200	250
Presión (Pa)	450	540	580
Potencia Sonora dB(A)	45	52	62

Medición según normas: UNE-EN 61591, UNE-EN 60704-2-13 y UNE-EN 60704-3 con campana en versión aspirante.

## Accesorios opcionales

Filtro de carbón activo (112.0152.193)  
Filtro de C.A. larga duración (112.0492.115)  
Filtro de C.A. high performance (112.0174.995)  
Silent Tube (112.0281.490)

## Dimensiones



Descubre más en  
[www.mepamsa.com](http://www.mepamsa.com)

Accesorios opcionales y más información en página 82.





10  
AÑOS DE  
GARANTÍA

A

GreenPower

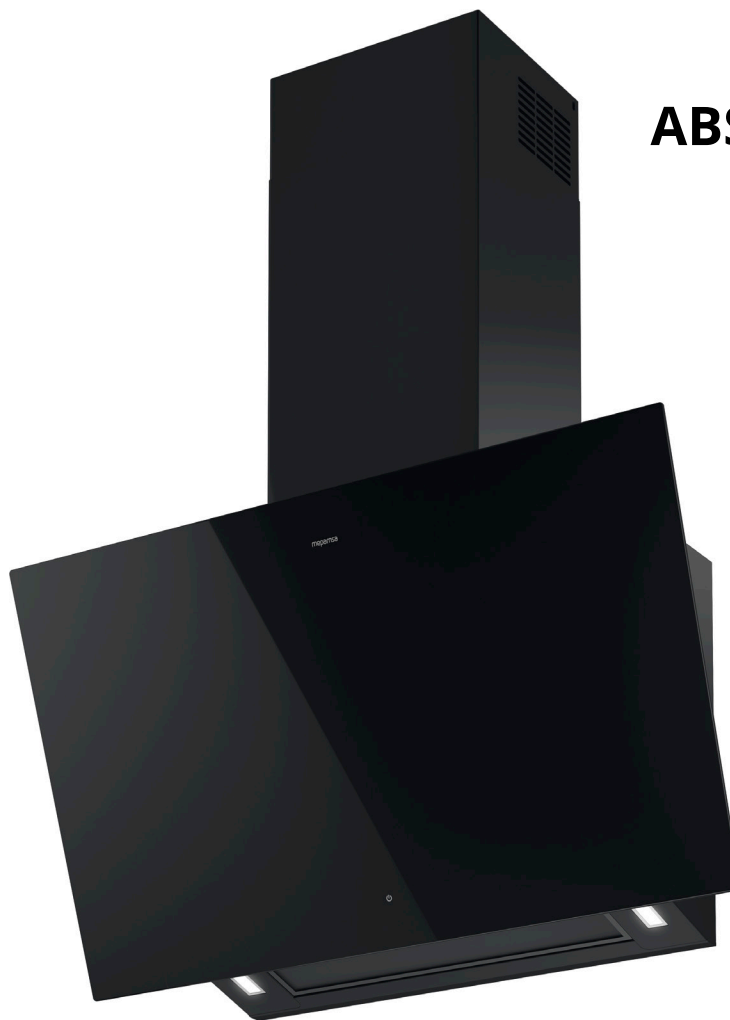
ABSOLUTA



Detalle filtro XL



Detalle de apertura con pistón



●  
cristal  
negro

### Características

Panel de control: Touch Control  
Iluminación: 2 Leds 3000K  
Filtro antigrasas: Acero inoxidable XL multicapa negro mate  
Evacuación Ø: 15/12 cm  
Etiqueta energética: Clase A  
Aspiración: Doble aspiración inferior y perimetral  
Material: Cristal templado

ENERGY  
900

### Motor Energy 900

Versión extremadamente eficiente, destaca la elevada presión que favorece un resultado óptimo, **además de su filtro XL que permite una mayor capacidad de aspiración.**

### Accesorios incluidos

Difusor de aire  
Canal incluido del mismo color de la campana  
Incluye válvula antiretorno

### Accesorios opcionales

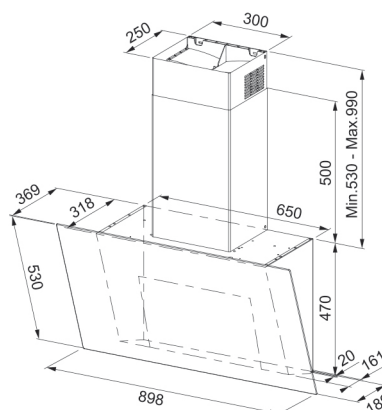
Silent Tube (112.0281.490)  
Filtro de carbón activo (112.0152.193)  
Filtro de C.A. larga duración (112.0492.115)  
Filtro de C.A. high performance (112.0174.995)  
Prolongación canal H1000 300X250 mm negra (112.0683.833)

| 330.0713.397 | 7612986393798 | ● | 90 cm | 917 € |

Velocidad	Mín.	Máx.	INT
Aspiración (m³/h)	270	460	790
Consumo (W)	160	240	270
Presión (Pa)	450	560	600
Potencia Sonora dB(A)	53	59	69

Medición según normas: UNE-EN 61591, UNE-EN 60704-2-13 y UNE-EN 60704-3 con campana en versión aspirante.

### Dimensiones



Descubre más en  
[www.mepamsa.com](http://www.mepamsa.com)

Accesorios opcionales y más información en página 82.





10 AÑOS DE GARANTÍA



GreenPower

# DISPLAY GREENPOWER



Aspiración adicional inferior



Sistema de apertura con pistón hidráulico

○ cristal blanco    ● cristal negro

## Características

Panel de control: Touch Control  
 Iluminación: 2 x 1 W LED  
 Filtro antigrasas: Aluminio multicapa  
 Evacuación Ø: 15/12 cm  
 Etiqueta energética: Clase A  
 Aspiración: Perimetral  
 Material: Cristal templado



## Motor Energy 800 Plus

Versión extremadamente eficiente, destaca la elevada presión que favorece un resultado óptimo.

## Accesorios incluidos

Canal incluido del mismo color de la campana

110.0389.203	7612981668778	○	80 cm	817 €
110.0389.180	7612981668747	●	80 cm	771 €
110.0389.202	7612981668761	○	90 cm	829 €
110.0389.179	7612981668730	●	90 cm	782 €

Velocidad	Mín.	Med.	Máx.	INT
Aspiración (m³/h)	290	420	600	740
Consumo (W)	150	200	240	250
Presión (Pa)	450	540	560	580
Potencia Sonora dB(A)	48	56	63	68

Medición según normas: UNE-EN 61591, UNE-EN 60704-2-13 y UNE-EN 60704-3 con campana en versión aspirante.

## Accesorios opcionales

Silent Tube (112.0281.490)  
 Filtro de carbón activo (112.0152.193)  
 Filtro de C.A. larga duración (112.0492.115)  
 Filtro de C.A. high performance (112.0174.995)  
 Difusor de aire (150.0571.150)  
 Kit chimenea H50/50 30 x 20 cm negro (112.0285.288)  
 Kit chimenea H50/50 30 x 20 cm blanco (112.0285.280)



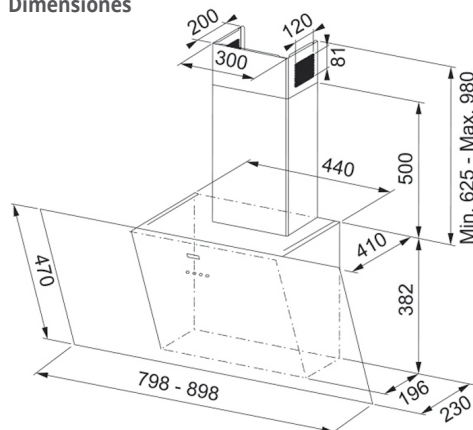
Descubre más en [www.mepamsa.com](http://www.mepamsa.com)



Vídeo de funcionamiento

Accesorios opcionales y más información en página 82.

## Dimensiones



Se recomienda una instalación mínima a 47 cm sobre la zona de cocción. Doble sistema de aspiración: perimetral y adicional en la zona inferior.

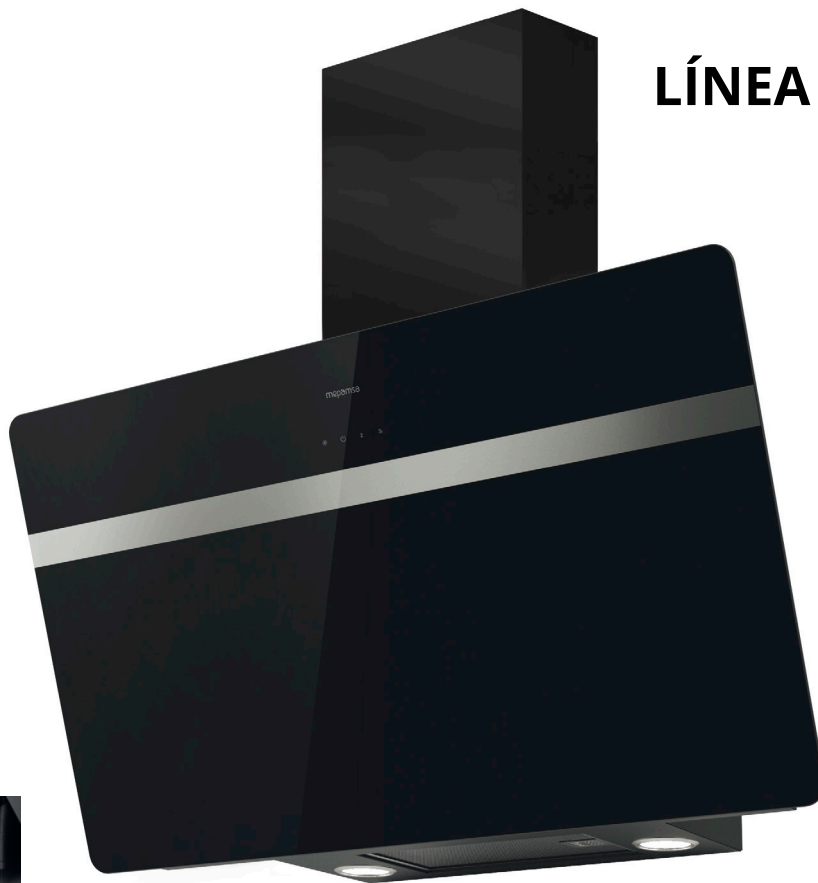




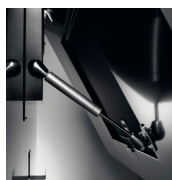




# LÍNEA



Aspiración adicional inferior



Sistema de apertura con pistón hidráulico



crystal blanco



crystal negro

### Características

Panel de control: Touch Control  
 Iluminación: 2 x 1 W LED  
 Filtro antigrasas: Aluminio  
 Evacuación Ø: 15/12 cm  
 Etiqueta energética: Clase C  
 Aspiración: Perimetral  
 Material: Cristal templado



### Motor Energy 800

Equilibrio entre aspiración y presión para un rendimiento impecable.

### Accesorios incluidos

Canal incluido del mismo color de la campana

330.0577.440	7612985681681	○	60 cm	514 €
330.0577.463	7612985682213	●	60 cm	502 €
330.0577.461	7612985681698	○	90 cm	531 €
330.0577.462	7612985682206	●	90 cm	521 €

Velocidad	Mín.	Med.	Máx.
Aspiración (m³/h)	260	400	600
Consumo (W)	80	105	160
Presión (Pa)	230	370	500
Potencia Sonora dB(A)	45	54	63

Medición según normas: UNE-EN 61591, UNE-EN 60704-2-13 y UNE-EN 60704-3 con campana en versión aspirante.

### Accesorios opcionales

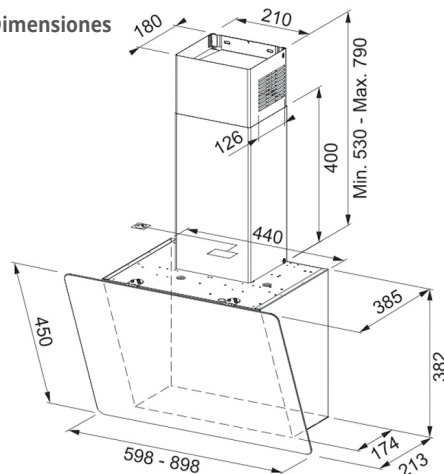
Filtro carbón activo (112.0152.193)  
 Set 2 filtros carbón activo de larga duración (112.0492.115)  
 Set 2 filtros carbón activo high performance (112.0174.995)  
 Difusor de aire (112.0571.150)  
 Silent Tube (112.0281.490)



Descubre más en [www.mepamsa.com](http://www.mepamsa.com)

Accesorios opcionales y más información en página 82.

### Dimensiones



Sistema de apertura con pistón hidráulico.

Se recomienda una instalación mínima a 47 cm sobre la zona de cocción. Doble sistema de aspiración: perimetral y adicional en la zona inferior.







A



# LUNA PLUS



Aspiración adicional inferior



cristal blanco



cristal negro

## Características

Panel de control: Touch Control (cristal)  
 Iluminación: 2 x 1,5 W LED  
 Filtro antigrasas: Aluminio multicapa  
 Evacuación Ø: 15/12 cm  
 Etiqueta energética: Clase A  
 Aspiración: Perimetral e inferior  
 Material: Cristal templado

## Accesorios incluidos

Canal incluido del mismo color de la campana  
 Válvula antirretorno

<b>330.0593.139</b>	7612985737746	○	70 cm	<b>466 €</b>
<b>330.0593.140</b>	7612985737753	●	70 cm	<b>456 €</b>
<b>330.0593.161</b>	7612985737760	○	90 cm	<b>479 €</b>
<b>330.0593.162</b>	7612985737777	●	90 cm	<b>466 €</b>

Velocidad	Mín.	Med.	Máx.
<b>Aspiración (m³/h)</b>	410	480	590
<b>Consumo (W)</b>	165	190	200
<b>Presión (Pa)</b>	410	440	450
<b>Potencia Sonora dB(A)</b>	58	62	66

Medición según normas: UNE-EN 61591, UNE-EN 60704-2-13 y UNE-EN 60704-3 con campana en versión aspirante.

## Accesorios opcionales

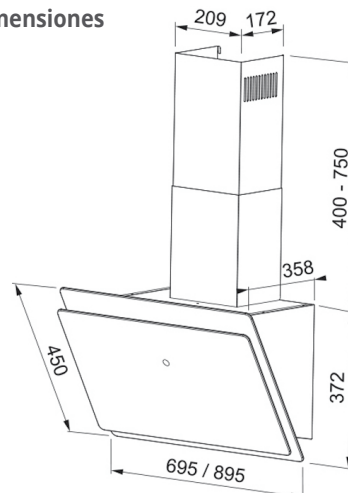
Filtro de carbón activo (112.0569.559)  
 Prolongación chimenea H55 inferior + H55 superior negro (112.0582.140)  
 Prolongación chimenea H55 inferior + H55 superior blanco (112.0582.151)  
 Difusor de aire (112.0571.150)  
 Silent Tube (112.0281.490)



Descubre más en  
[www.mepamsa.com](http://www.mepamsa.com)

Accesorios opcionales y más información en página 82.

## Dimensiones



Apertura cristal frontal mediante bisagra articulada.

Se recomienda una instalación mínima a 47 cm sobre la zona de cocción. Doble sistema de aspiración: perimetral y adicional en la zona inferior.







A



# CUADRO



Apertura con bisagra articulada



cristal blanco



cristal negro

## Características

Panel de control: Touch Control  
 Iluminación: 2 x 1,5 W LED  
 Filtro antigrasas: Aluminio  
 Evacuación Ø: 15/12 cm  
 Etiqueta energética: Clase A  
 Aspiración: Perimetral  
 Material: Cristal templado

## Accesorios incluidos

Canal incluido del mismo color de la campana  
 Válvula antirretorno

330.0571.786	7612985658683	○	60 cm	380 €
330.0567.495	7612985650144	●	60 cm	370 €
330.0571.787	7612985658690	○	90 cm	392 €
330.0567.496	7612985650151	●	90 cm	380 €

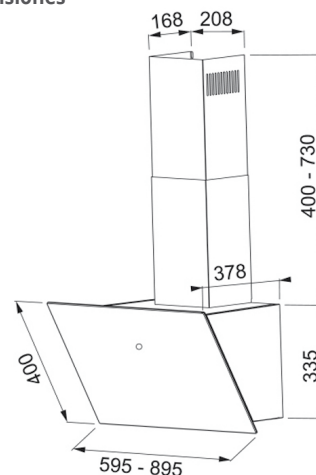
Velocidad	Mín.	Med.	Máx.
Aspiración (m³/h)	420	500	580
Consumo (W)	160	180	200
Presión (Pa)	420	440	450
Potencia Sonora dB(A)	61	64	67

Medición según normas: UNE-EN 61591, UNE-EN 60704-2-13 y UNE-EN 60704-3 con campana en versión aspirante.

## Accesorios opcionales

Filtro de carbón activo (112.0569.559)  
 Prolongación chimenea H55 inferior + H55 superior negro (112.0582.140)  
 Prolongación chimenea H55 inferior + H55 superior blanco (112.0582.151)  
 Difusor de aire (112.0571.150)  
 Silent Tube (112.0281.490)

## Dimensiones



Se recomienda una instalación mínima a 47 cm sobre la zona de cocción.



Descubre más en [www.mepamsa.com](http://www.mepamsa.com)

Accesorios opcionales y más información en página 82.







10  
AÑOS DE  
GARANTÍA

A+



GreenPower

# STILO GREENPOWER GP



Filtros acero inox



Mandos Soft Touch



Inox

## Características

Panel de control: Soft Touch  
Iluminación: 2 x 1 W LED  
Filtro antigrasas: Inoxidable Pro  
Evacuación Ø: 15/12 cm  
Etiqueta energética: Clase A+



## Motor Energy 800 Plus

Versión extremadamente eficiente, destaca la elevada presión que favorece un resultado óptimo.

325.0638.824	7612985960694	●	70 cm	650 €
325.0638.823	7612985960687	●	90 cm	665 €

Velocidad	Mín.	Med.	Máx.	INT
Aspiración (m³/h)	280	420	600	750
Consumo (W)	150	200	240	250
Presión (Pa)	450	540	580	590
Potencia Sonora dB(A)	50	57	65	69

Medición según normas: UNE-EN 61591, UNE-EN 60704-2-13 y UNE-EN 60704-3 con campana en versión aspirante.

## Accesorios opcionales

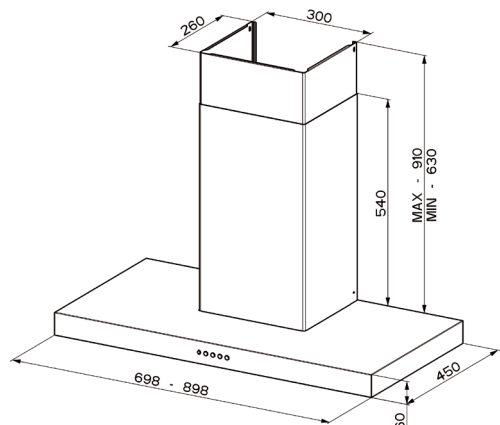
- Silent Tube (112.0281.490)
- Filtro de carbón activo (112.0151.250)
- Filtro de C.A. larga duración (112.0492.116)
- Prolongación canal inox (112.0151.284)
- Canal con rejillas (112.0151.264)
- Difusor de aire (112.0571.150)



Descubre más en  
[www.mepamsa.com](http://www.mepamsa.com)

Accesorios opcionales y más información en página 82.

## Dimensiones











# STILO NEO



\* Acabado Inox y frontal cristal negro



Acabado blanco (70 cm)



Acabado negro (60 cm)

Acabado inox (90 cm)



## Características

Panel de control: Soft Touch  
 Iluminación: 2 x 4 W LED  
 Filtro antigrasas: Acero inoxidable  
 Evacuación Ø: 15/12 cm  
 Etiqueta energética: Clase B

## Accesorios incluidos

Canal con rejilla

<b>325.0692.838</b>	7612986292060		60 cm	<b>356 €</b>
<b>325.0709.038</b>	7612986372847		60 cm	<b>346 €</b>
<b>325.0709.051</b>	7612986372878		60 cm	<b>346 €</b>
<b>325.0692.841</b>	7612986292091		70 cm	<b>388 €</b>
<b>325.0709.039</b>	7612986372854		70 cm	<b>376 €</b>
<b>325.0709.040</b>	7612986372861		70 cm	<b>376 €</b>
<b>325.0607.057</b>	7612985789356		90 cm	<b>420 €</b>
<b>325.0709.037</b>	7612986372830		90 cm	<b>407 €</b>
<b>325.0709.036</b>	7612986372823		90 cm	<b>407 €</b>
<b>325.0708.817*</b>	7612986371888		90 cm	<b>458 €</b>

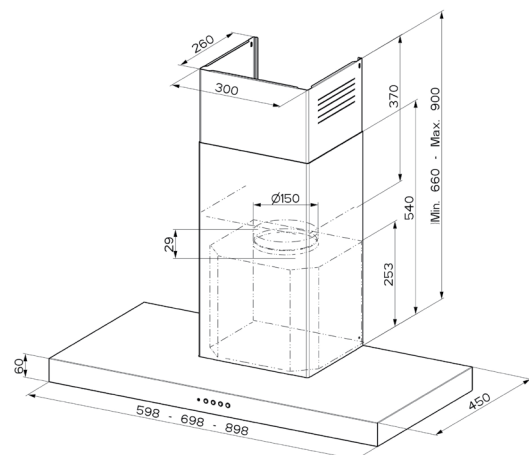
Velocidad	Mín.	Máx.	INT
<b>Aspiración (m³/h)</b>	290	610	710
<b>Consumo (W)</b>	130	210	250
<b>Presión (Pa)</b>	390	530	540
<b>Potencia Sonora dB(A)</b>	50	66	69

Medición según normas: UNE-EN 61591, UNE-EN 60704-2-13 y UNE-EN 60704-3 con campana en versión aspirante.

## Accesorios opcionales

Silent tube (112.0281.490)  
 Filtro de carbón activo (112.0151.250)  
 Filtro de C.A. larga duración (112.0492.116)  
 Difusor de aire (112.0571.150)  
 Prolongación canal inox (112.0151.284)  
 Prolongación blanco (112.0718.655)  
 Prolongación negro (112.0718.654)

## Dimensiones



Descubre más en [www.mepamsa.com](http://www.mepamsa.com)

Accesorios opcionales y más información en página 82.





A

# SILUETA XLA



Silueta XLA 90 cm

● Inox ○ blanco

## Características

Panel de control: Soft Touch (Inox) / Touch Control (Cristal)  
 Iluminación: 2 x 1,5 W LED  
 Filtro antigrasas: Aluminio multicapa  
 Evacuación Ø: 15/12 cm  
 Etiqueta energética: Clase A

## Accesorios incluidos

Canal con rejilla  
 Válvula antirretorno

325.0568.821	7612985650045	●	60 cm	269 €
325.0571.785	7612985658676	●	70 cm	279 €
325.0568.822	7612985650052	●	90 cm	304 €
325.0571.784	7612985658669	○	90 cm	304 €

Velocidad	Mín.	Med.	Máx.
Aspiración (m³/h)	420	490	590
Consumo (W)	165	190	200
Presión (Pa)	430	440	450
Potencia Sonora dB(A)	60	64	68

Medición según normas: UNE-EN 61591, UNE-EN 60704-2-13 y UNE-EN 60704-3 con campana en versión aspirante.

## Accesorios opcionales

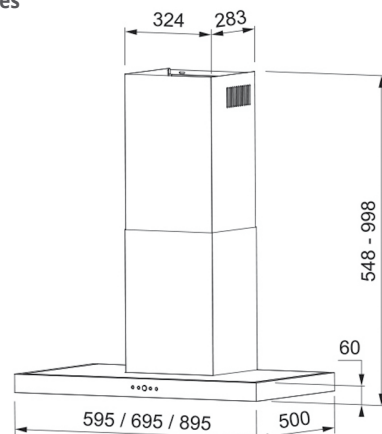
Filtro de carbón activo (112.0569.559)  
 Prolongación canal H99 Acero inox(112.0582.152)  
 Prolongación canal H99 Blanco (112.0601.961)  
 Difusor de aire (112.0571.150)  
 Silent Tube (112.0281.490)



Descubre más en  
[www.mepamsa.com](http://www.mepamsa.com)

Accesorios opcionales y más información en página 82.

## Dimensiones







A

# CRISTALO



Cristalo 60 cm



Cristalo 90 cm



Cristal + Inox

### Características

Panel de control: Soft Touch  
 Iluminación: 2 x 1,5 W LED  
 Filtro anti grasas: Aluminio  
 Evacuación Ø: 15/12 cm  
 Etiqueta energética: Clase A  
 Material: Acero inoxidable y cristal

### Accesorios incluidos

Canal con rejilla  
 Válvula antirretorno

<b>325.0568.806</b>	7612985649896		60 cm	<b>264 €</b>
<b>325.0568.807</b>	7612985649902		90 cm	<b>275 €</b>

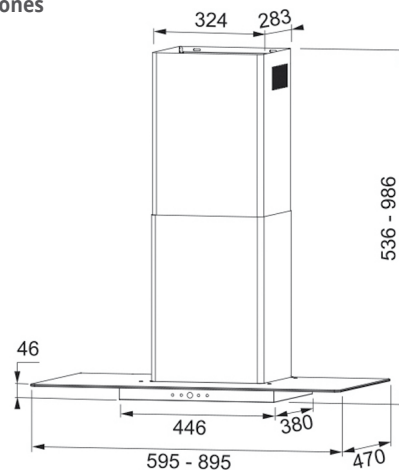
Velocidad	Mín.	Med.	Máx.
<b>Aspiración (m³/h)</b>	410	480	580
<b>Consumo (W)</b>	150	170	200
<b>Presión (Pa)</b>	420	430	450
<b>Potencia Sonora dB(A)</b>	61	65	68

Medición según normas: UNE-EN 61591, UNE-EN 60704-2-13 y UNE-EN 60704-3 con campana en versión aspirante.

### Accesorios opcionales

Filtro de carbón activo (112.0569.559)  
 Prolongación de canal H99 Inox (112.0582.736)  
 Difusor de aire (112.0571.150)  
 Silent Tube (112.0281.490)

### Dimensiones



Descubre más en [www.mepamsa.com](http://www.mepamsa.com)

Accesorios opcionales y más información en página 82.





# TENDER H



Acabado negro fundición (70 cm)



Acabado cobre \* (90 cm)



Acabado inox (90 cm)



## Características

Panel de control: Pulsantes  
 Iluminación: 2 x 4 W LED  
 Filtro antigrasas: Aluminio multicapa  
 Evacuación Ø: 15/12 cm  
 Etiqueta energética: Clase B



## Motor Energy 800

Equilibrio entre aspiración y presión para un rendimiento impecable.

<b>110.0270.805</b>	7612980989041	●	70 cm	<b>444 €</b>
<b>110.0270.806</b>	7612980989058	●	70 cm	<b>431 €</b>
<b>110.0270.808</b>	7612980989072	●	90 cm	<b>456 €</b>
<b>110.0270.809</b>	7612980989089	●	90 cm	<b>444 €</b>
<b>110.0270.807</b>	7612980989065	●	90 cm	<b>444 €</b>

Velocidad	Mín.	Med.	Máx.
<b>Aspiración (m³/h)</b>	310	470	620
<b>Consumo (W)</b>	130	165	210
<b>Presión (Pa)</b>	390	460	500
<b>Potencia Sonora dB(A)</b>	49	58	64

Medición según normas: UNE-EN 61591, UNE-EN 60704-2-13 y UNE-EN 60704-3 con campana en versión aspirante.

## Accesorios opcionales

Silent Tube (112.0281.490)  
 Filtro de carbón activo (112.0152.193)  
 Filtro de C.A. larga duración (112.0492.115)  
 Filtro de C.A. high performance (112.0174.995)

## Prolongación canal

Inox (112.0151.295), Negro fundición (112.0151.297), Cobre (112.0151.294)

## Canal con rejilla

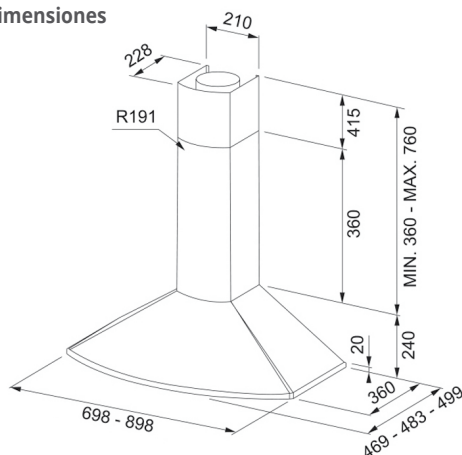
Inox (112.0151.281), Negro fundición (112.0151.282), Cobre (112.0151.280)  
 Difusor de aire (112.0571.150)



Descubre más en  
[www.mepamsa.com](http://www.mepamsa.com)

Accesorios opcionales y más información en página 82.

## Dimensiones



\*Acabado cobre: Las partes componentes de la campana pueden presentar diferencias de tonalidad.









# GAVIA



Acabado inox (60 cm)



Acabado blanco (70 cm)



Acabado negro (90 cm)



Acabado inox (70 cm)

Inox blanco negro

### Características

Panel de control: Pulsantes Soft Touch  
Iluminación: 2 x 4 W LED  
Filtro anti grasas: Aluminio multicapa  
Evacuación Ø: 15/12 cm  
Etiqueta energética: Clase B

### Accesorios incluidos

Difusor de aire  
Canal con rejilla

<b>320.0528.013</b>	7612985469951		60 cm	<b>241 €</b>
<b>320.0710.374</b>	7612986380279		60 cm	<b>234 €</b>
<b>320.0710.373</b>	7612986380262		60 cm	<b>234 €</b>
<b>320.0528.012</b>	7612985469944		70 cm	<b>252 €</b>
<b>320.0710.379</b>	7612986380910		70 cm	<b>244 €</b>
<b>320.0710.378</b>	7612986380903		70 cm	<b>244 €</b>
<b>320.0528.014</b>	7612985469968		90 cm	<b>292 €</b>
<b>320.0710.376</b>	7612986380286		90 cm	<b>284 €</b>
<b>320.0710.377</b>	7612986380293		90 cm	<b>284 €</b>

Velocidad	Mín.	Máx.	INT
<b>Aspiración (m³/h)</b>	310	620	740
<b>Consumo (W)</b>	130	210	250
<b>Presión (Pa)</b>	390	500	530
<b>Potencia Sonora dB(A)</b>	49	64	67

Medición según normas: UNE-EN 61591, UNE-EN 60704-2-13 y UNE-EN 60704-3 con campana en versión aspirante.

### Accesorios opcionales

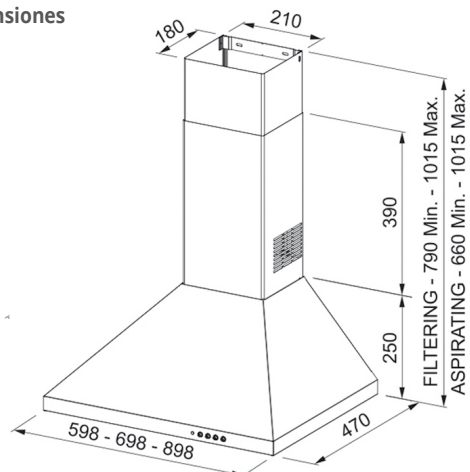
Silent Tube (112.0281.490)  
Filtro de carbón activo (112.0152.193)  
Filtro de C.A. larga duración (112.0492.115)  
Filtro de C.A. high performance (112.0174.995)  
Prolongación canal inox (112.0587.716)  
Prolongación canal blanco (112.0718.403)  
Prolongación canal negro (112.0718.402)  
Filtro metálico 25,3x30 cm (133.0182.379)



Descubre más en [www.mepamsa.com](http://www.mepamsa.com)

Accesorios opcionales y más información en página 82.

### Dimensiones







# PIRAMIDE PLUS



Versión 60 cm



Versión 90 cm

● Inox ○ blanco

## Características

Panel de control: Pulsantes  
 Iluminación: 2 x 1,5 W LED  
 Filtro antigrasas: Aluminio multicapa  
 Evacuación Ø: 15/12 cm  
 Etiqueta energética: Clase C

## Accesorios incluidos

Canal con rejilla  
 Válvula antirretorno

<b>320.0569.117</b>	7612985649803	●	60 cm	<b>170 €</b>
<b>320.0569.115</b>	7612985649780	○	60 cm	<b>163 €</b>
<b>320.0569.118</b>	7612985649810	●	70 cm	<b>198 €</b>
<b>320.0569.119</b>	7612985649827	●	90 cm	<b>216 €</b>

Velocidad	Mín.	Med.	Máx.
<b>Aspiración (libre m³/h)</b>	255	310	400
<b>Aspiración (m³/h)</b>	160	240	290
<b>Consumo (W)</b>	50	60	65
<b>Presión (Pa)</b>	100	140	150
<b>Potencia Sonora dB(A)</b>	51	60	64

Medición según normas: UNE-EN 61591, UNE-EN 60704-2-13 y UNE-EN 60704-3 con campana en versión aspirante.

## Accesorios opcionales

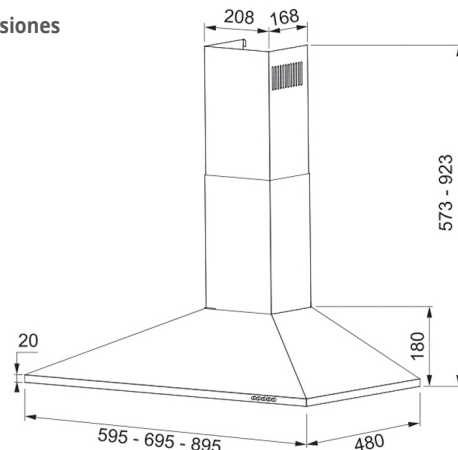
Filtro de carbón activo (112.0569.558)  
 Prolongación canal H990 L208 Acero Inox (112.0582.153)  
 Prolongación canal 55+55 Blanco (112.0582.151)  
 Difusor de aire (112.0571.150)  
 Silent Tube (112.0281.490)



Descubre más en  
[www.mepamsa.com](http://www.mepamsa.com)

Accesorios opcionales y más información en página 82.

## Dimensiones





mepansa



# CAMPANAS

## Extraplanas

Campanas semi-integradas en los muebles altos de las cocinas, que se activan al extraerse el frontal de la campana.

MÁXIMA

SUPERLINE / SUPERLINE GLASS

SLIMLINE

ECOLINE



●  
inox

### Características

Panel de control: Electrónicos  
Iluminación: 2 x 5 W LED  
Filtro antigrasas: Aluminio multicapa  
Evacuación Ø: 15/12 cm  
Etiqueta energética: Clase B

### Accesorios incluidos

Conjunto soportes laterales (133.0017.524)

| 315.0518.757 | 7612985433198 | ● | 60 cm | 337 € |

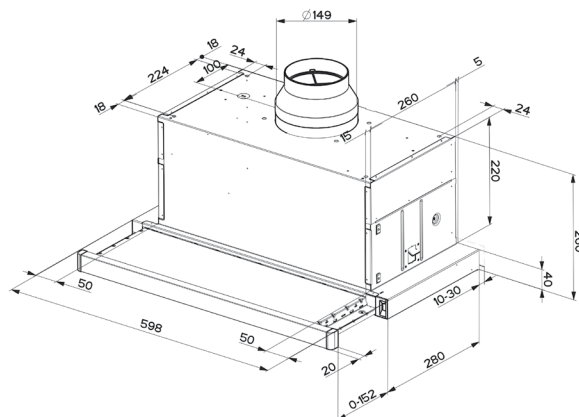
Velocidad	Mín.	Med.	Máx.
Aspiración (m³/h)	310	470	620
Consumo (W)	130	165	250
Presión (Pa)	390	460	500
Potencia Sonora dB(A)	54	59	63

Medición según normas: UNE-EN 61591, UNE-EN 60704-2-13 y UNE-EN 60704-3 con campana en versión aspirante.

### Accesorios opcionales

Silent Tube (112.0281.490)  
Filtro de carbón activo (112.0152.193)  
Filtro de C.A. larga duración (112.0492.115)  
Filtro de C.A. high performance (112.0174.995)

### Dimensiones



Descubre más en  
[www.mepamsa.com](http://www.mepamsa.com)

Accesorios opcionales y más información en página 82.



# SUPERLINE SUPERLINE GLASS



Superline (blanca)



Superline (inox)



Superline Glass (cristal negro)



## Características

Panel de control: Electromecánicos  
Iluminación: 2 x 1 W LED  
Filtro anti grasas: Aluminio multicapa  
Evacuación Ø: 12 cm  
Etiqueta energética: Clase B

Superline	315.0737.224	7612986505160	●	45 cm	322 €
	315.0737.223	7612986505153	○	45 cm	310 €
	315.0737.140	7612986505122	●	60 cm	269 €
	315.0737.225	7612986505177	○	60 cm	256 €
	315.0737.222	7612986505146	●	70 cm	361 €
	315.0737.221	7612986505139	●	90 cm	392 €
Superline Glass	315.0737.137	7612986505108	○	60 cm	279 €
	315.0737.139	7612986505115	●	60 cm	279 €

Velocidad	Mín	Máx
Aspiración (libre m³/h)	255	400
Aspiración (m³/h)	170	380
Consumo (W)	80	110
Presión (Pa)	220	260
Potencia Sonora dB(A)	54	69

Medición según normas: UNE-EN 61591, UNE-EN 60704-2-13 y UNE-EN 60704-3 con campana en versión aspirante.

## Accesorios opcionales

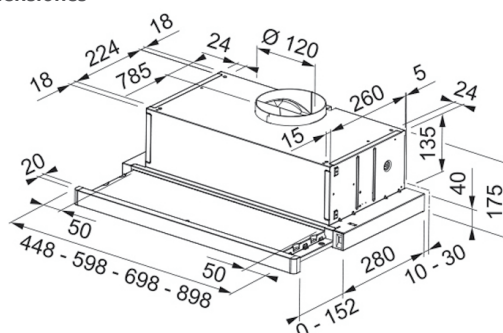
Filtro de carbón activo (112.0564.564)  
Conjunto soportes laterales (133.0017.524)



Descubre más en  
[www.mepamsa.com](http://www.mepamsa.com)

Accesorios opcionales y más información en página 82.

## Dimensiones



# SLIMLINE



Slimline (inox)



## Características

Panel de control: Electromecánicos  
 Iluminación: 2 x 1,5 W LED  
 Filtro antigrasas: Aluminio  
 Evacuación Ø: 15/12 cm  
 Etiqueta energética: Clase C

<b>305.0569.216</b>	7612985649728	●	60 cm	<b>163 €</b>
<b>305.0571.782</b>	7612985658645	○	60 cm	<b>152 €</b>

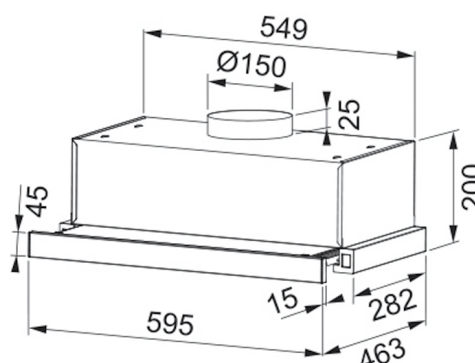
Velocidad	Mín.	Máx.
<b>Aspiración (libre m³/h)</b>	190	310
<b>Aspiración (m³/h)</b>	170	290
<b>Consumo (W)</b>	50	65
<b>Presión (Pa)</b>	100	150
<b>Potencia Sonora dB(A)</b>	51	62

Medición según normas: UNE-EN 61591, UNE-EN 60704-2-13 y UNE-EN 60704-3 con campana en versión aspirante.

## Accesorios opcionales

Filtro de carbón activo (112.0569.558)

## Dimensiones



Descubre más en  
[www.mepamsa.com](http://www.mepamsa.com)

Accesorios opcionales y más información en página 82.





Ecoline (inox)

# ECOLINE



Ecoline (blanca)

● Inox ○ blanco

## Características

Panel de control: Electromecánicos  
 Iluminación: 2 x 4 W LED  
 Filtro antigrasas: Aluminio multicapa  
 Evacuación Ø: 12 cm  
 Etiqueta energética: Clase D

<b>315.0547.787</b>	7612985572521	● 60 cm	<b>159 €</b>
<b>315.0547.786</b>	7612985572514	○ 60 cm	<b>146 €</b>

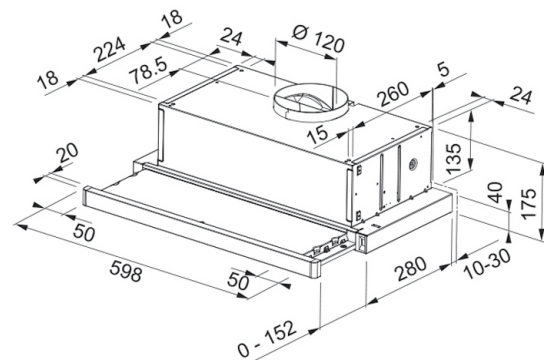
Velocidad	Mín.	Máx.
<b>Aspiración (m³/h)</b>	180	310
<b>Consumo (W)</b>	85	125
<b>Presión (Pa)</b>	230	260
<b>Potencia Sonora dB(A)</b>	57	67

Medición según normas: UNE-EN 61591, UNE-EN 60704-2-13 y UNE-EN 60704-3 con campana en versión aspirante.

## Accesorios opcionales

Filtro de carbón activo (112.0564.564)  
 Conjunto soportes laterales (133.0017.524)

## Dimensiones



Descubre más en  
[www.mepamsa.com](http://www.mepamsa.com)

Accesorios opcionales y más información en página 82.







# CAMPANAS

## Integrables y Grupos Filtrantes

Las campanas más discretas y actuales, para ajustarlas a los muebles más modernos, quedando completamente ocultos a la vista frontal de la cocina.

SECRET ZERO GOTAS

SECRET PREMIUM

SECRET

DISCRET

IRÚN 2.0

SMART PLUS NEO

SMART



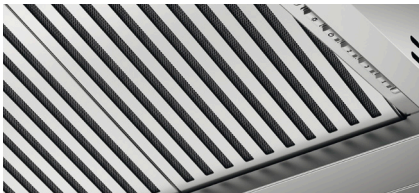




# SECRET ZERO GOTAS



Con visera cristal blanco



Inox

## Características

Panel de control: Electromecánico  
 Iluminación: 2 x LED S2000 4000K  
 Filtro antigrasas: Acero inox. Pro  
 Evacuación Ø: 15/12 cm  
 Etiqueta energética: Clase B

**Disfruta de una cocina impecable, sin preocuparte por la condensación ni por molestos goteos, gracias a la innovación de Zero Gotas. Eleva tu cocina con tecnología que realmente marca la diferencia.**

305.0708.808	7612986372007	●	60 cm	<b>713 €</b>
305.0708.809	7612986372014	●	90 cm	<b>815 €</b>

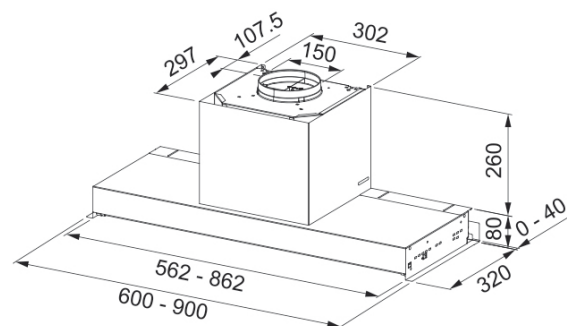
Velocidad	Mín.	Máx.	INT
Aspiración (m³/h)	290	570	670
Consumo (W)	130	210	250
Presión (Pa)	360	500	550
Potencia Sonora dB(A)	52	65	68

Medición según normas: UNE-EN 61591, UNE-EN 60704-2-13 y UNE-EN 60704-3 con campana en versión aspirante.

## Accesorios opcionales

Filtro de carbón activo (112.0151.250)  
 Filtro de C.A. larga duración (112.0492.116)  
 Mando a distancia (112.0253.554)

## Dimensiones



Descubre más en  
[www.mepamsa.com](http://www.mepamsa.com)

Accesorios opcionales y más información en página 82.

A

## SECRET PREMIUM



  
Inox
**Características**

Panel de control: Pulsantes Soft Touch  
 Iluminación: 2 x 1 W LED  
 Filtro antigrasas: Aluminio multicapa  
 Evacuación Ø: 12/15 cm  
 Etiqueta energética: Clase A  
 Sensor de temperatura  
 Aviso: Saturación de filtros  
 Panel Fonoabsorbente

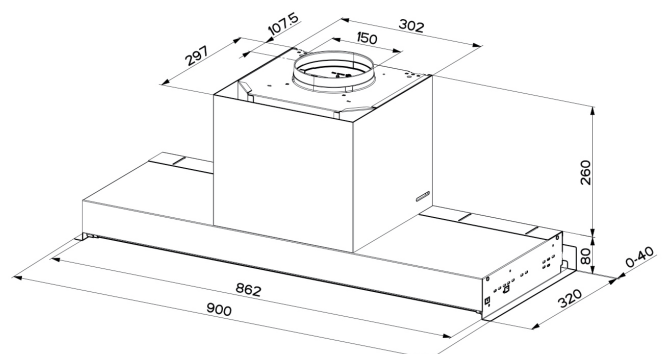
| 305.0691.936 | 7612986281484 |  90 cm | **646 €** |

Velocidad	Mín.	Med.	Máx.	INT
<b>Aspiración (m³/h)</b>	250	390	570	670
<b>Consumo (W)</b>	150	200	240	250
<b>Presión (Pa)</b>	450	540	570	580
<b>Potencia Sonora dB(A)</b>	53	60	67	69

Medición según normas: UNE-EN 61591, UNE-EN 60704-2-13 y UNE-EN 60704-3 con campana en versión aspirante.

**Accesorios opcionales**

Filtros de carbón activo (112.0492.116 - 112.0151.250)  
 Silent Tube (112.0281.490)  
 Mando a distancia (112.0253.554)

**Dimensiones**

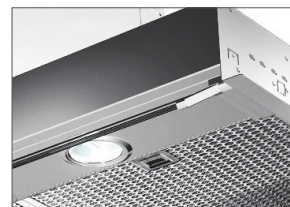
Descubre más en  
[www.mepamsa.com](http://www.mepamsa.com)

Accesorios opcionales y más información en página 82.





# SECRET



Visera abatible



Inox

### Características

Panel de control: Mando giratorio  
 Iluminación: 2 x 1 W LED  
 Filtro antigrasas: Inoxidable Pro  
 Evacuación Ø: 15/12 cm  
 Etiqueta energética: Clase C

### Integrable-encastrable

Modelos integrables-encastrables en mueble superior.

305.0486.065	7612981885649	●	60 cm	549 €
305.0486.066	7612981885656	●	90 cm	601 €

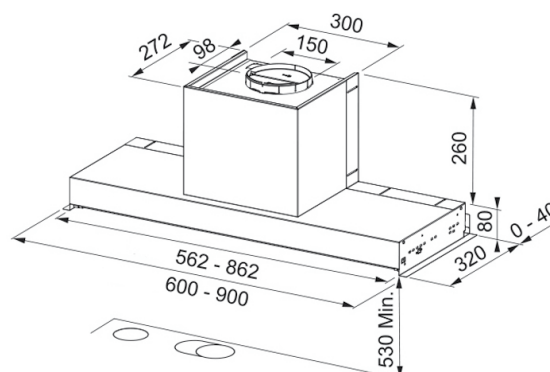
Velocidad	Mín.	Med.	Máx.
Aspiración (m³/h)	250	380	570
Consumo (W)	80	105	160
Presión (Pa)	230	370	500
Potencia Sonora dB(A)	47	56	65

Medición según normas: UNE-EN 61591, UNE-EN 60704-2-13 y UNE-EN 60704-3 con campana en versión aspirante.

### Accesorios opcionales

Filtro de carbón activo (112.0493.319)  
 Filtro de C.A. larga duración (112.0473.657)  
 Silent Tube (112.0281.490)

### Dimensiones



Descubre más en [www.mepamsa.com](http://www.mepamsa.com)

Accesorios opcionales y más información en página 82.

# DISCRET



Visera abatible



Inox

## Características

Panel de control: Mando giratorio  
 Iluminación: 2 x 1 W LED  
 Filtro antigrasas: Aluminio multicapa  
 Evacuación Ø: 12/15 cm  
 Etiqueta energética: Clase D

## Integrable-encastrable

Modelos integrables-encastrables en mueble superior

305.0545.463	7612985573054	●	60 cm	456 €
305.0545.464	7612985573061	●	90 cm	491 €

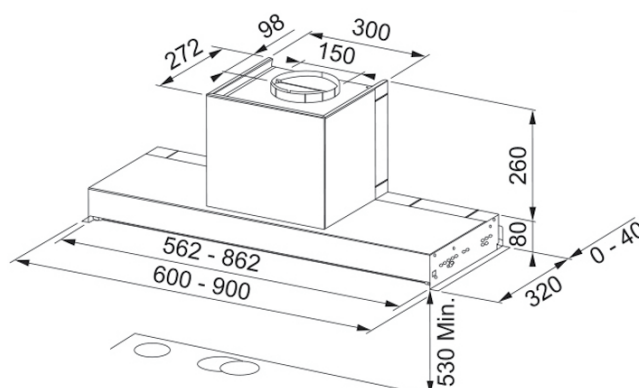
Velocidad	Mín.	Med.	Máx.
Aspiración (libre m <sup>3</sup> /h)	200	330	410
Aspiración (m <sup>3</sup> /h)	200	260	360
Consumo (W)	90	115	145
Presión (Pa)	220	270	290
Potencia Sonora dB(A)	57	62	68

Medición según normas: UNE-EN 61591, UNE-EN 60704-2-13 y UNE-EN 60704-3 con campana en versión aspirante.

## Accesorios opcionales

Filtro de carbón activo (112.0282.687)  
 Silent Tube (112.0281.490)

## Dimensiones



Descubre más en  
[www.mepamsa.com](http://www.mepamsa.com)

Accesorios opcionales y más información en página 82.



# IRÚN 2.0



Acero inox



## Características

Panel de control: Soft Touch  
 Iluminación: 2 x 1 W LED  
 Filtro antigrasas: Aluminio multicapa  
 Evacuación Ø: 15/12 cm  
 Etiqueta energética: Clase B  
 Aspiración: Perimetral



## 250 W - 490 Pa

Una versión con una presión de 500 Pa, dando respuesta a las instalaciones más exigentes

## Integrable-encastable

Modelos integrables-encastables en mueble superior

<b>305.0691.278</b>	7612986279283	●	52 cm	<b>549 €</b>
<b>305.0691.276</b>	7612986279269	○	52 cm	<b>561 €</b>
<b>305.0691.277</b>	7612986279276	●	52 cm	<b>556 €</b>
<b>305.0691.275</b>	7612986279252	●	70 cm	<b>556 €</b>
<b>305.0691.273</b>	7612986279245	○	70 cm	<b>607 €</b>
<b>305.0691.279</b>	7612986279290	●	70 cm	<b>583 €</b>

Velocidad	Mín.	Med.	Máx.	INT
<b>Aspiración (m³/h)</b>	280	450	570	670
<b>Consumo (W)</b>	130	165	210	250
<b>Presión (Pa)</b>	390	470	530	540
<b>Potencia Sonora dB(A)</b>	47	57	63	66

Medición según normas: UNE-EN 61591, UNE-EN 60704-2-13 y UNE-EN 60704-3 con campana en versión aspirante.

## Accesorios opcionales (pág. 93)

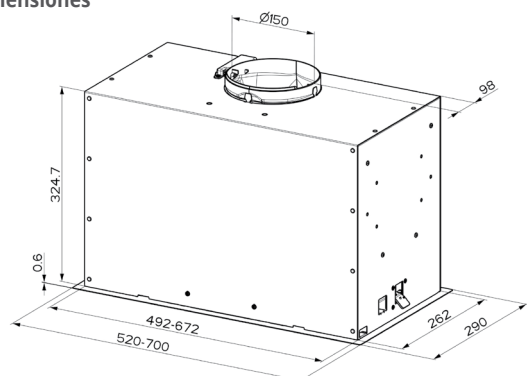
Silent Tube (112.0281.490)  
 Filtro de carbón activo (112.0152.193)  
 Filtro de C.A. larga duración (112.0492.115)  
 Filtro de C.A. high performance (112.0174.995)



Descubre más en  
[www.mepamsa.com](http://www.mepamsa.com)

Accesorios opcionales y más información en página 82.

## Dimensiones





# SMART PLUS NEO



Iluminación LED



Inox

## Características

Panel de control: Electromecánicos  
 Iluminación: 2 x 1 W LED  
 Filtro antigrasas: Aluminio multicapa  
 Evacuación Ø: 12 - 15 cm  
 Etiqueta energética: Clase B

## Integrable-encastable

Modelos integrables-encastables en mueble superior

<b>305.0606.198</b>	7612985785525	●	52 cm	<b>395 €</b>
<b>305.0606.199</b>	7612985785532	●	70 cm	<b>405 €</b>

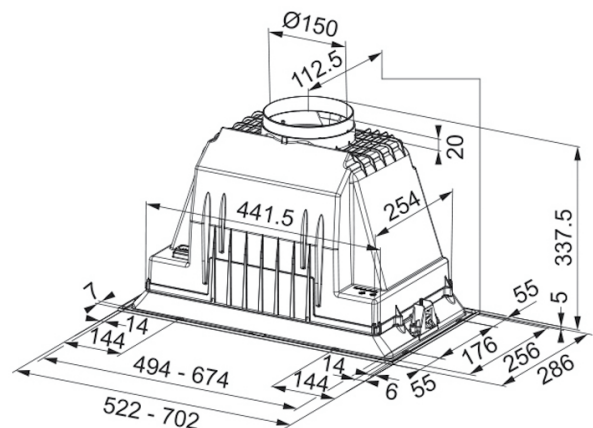
Velocidad	Mín.	Med.	Máx.
<b>Aspiración (m³/h)</b>	230	350	570
<b>Consumo (W)</b>	85	105	140
<b>Presión (Pa)</b>	230	420	530
<b>Potencia Sonora dB(A)</b>	45	53	62

Medición según normas: UNE-EN 61591, UNE-EN 60704-2-13 y UNE-EN 60704-3 con campana en versión aspirante.

## Accesorios opcionales

Filtro de carbón activo (112.0152.193)  
 Filtro de C.A. larga duración (112.0492.115)  
 Filtro de C.A. high performance (112.0174.995)

## Dimensiones



Descubre más en  
[www.mepamsa.com](http://www.mepamsa.com)

Accesorios opcionales y más información en página 82.





Iluminación LED



Inox

### Características

Panel de control: Deslizante electromecánico  
 Iluminación: 2 x 4 W LED  
 Filtro antigrasas: Aluminio multicapa  
 Evacuación Ø: 15/12 cm  
 Etiqueta energética: Clase D

### Integrable-encastable

Modelos integrables-encastables en mueble superior

305.0638.169	7612985957847	●	52 cm	194 €
305.0638.170	7612985957854	●	70 cm	245 €

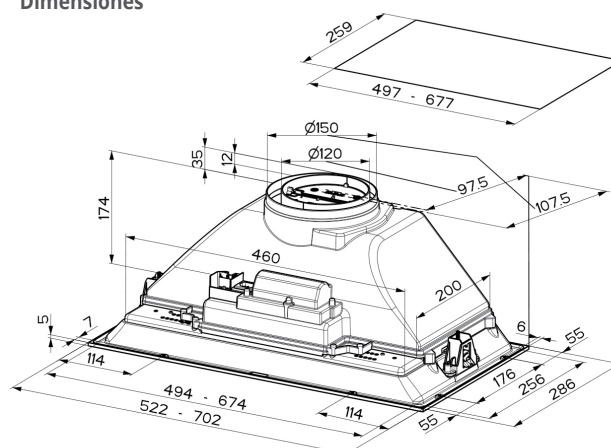
Velocidad	Mín.	Med.	Máx.
Aspiración (m³/h)	185	240	300
Consumo (W)	80	100	125
Presión (Pa)	230	240	260
Potencia Sonora dB(A)	61	63	67

Medición según normas: UNE-EN 61591, UNE-EN 60704-2-13 y UNE-EN 60704-3 con campana en versión aspirante.

### Accesorios opcionales

Filtro de carbón activo (112.0564.564)

### Dimensiones



Descubre más en [www.mepamsa.com](http://www.mepamsa.com)

Accesorios opcionales y más información en página 82.





# CAMPANAS

## Convencionales

La campana extractora más tradicional del mercado, destacando por su excelente relación calidad-precio.

MODENA

BRISA PLUS











# BRISA PLUS



Brisa blanca



Brisa negra



Brisa inox



## Características

Panel de control: Pulsantes  
 Iluminación: 1 x 2 W LED  
 Filtro antigrasas: Aluminio  
 Evacuación Ø: 12 cm  
 Etiqueta energética: Clase C

<b>300.0567.903</b>	7612985649650	●	60 cm	<b>131 €</b>
<b>300.0567.904</b>	7612985649667	○	60 cm	<b>111 €</b>
<b>300.0567.905</b>	7612985649674	●	60 cm	<b>111 €</b>

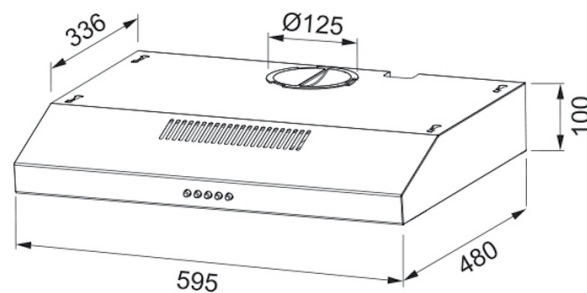
Velocidad	Mín.	Med.	Máx.
Aspiración (m³/h)	100	140	180
Consumo (W)	45	53	55
Presión (Pa)	100	200	270
Potencia Sonora dB(A)	57	65	71

Medición según normas: UNE-EN 61591, UNE-EN 60704-2-13 y UNE-EN 60704-3 con campana en versión aspirante.

## Accesorios opcionales

Filtro de carbón activo (112.0569.642)

## Dimensiones



Descubre más en  
[www.mepamsa.com](http://www.mepamsa.com)

Accesorios opcionales y más información en página 82.

# ACCESORIOS PARA CAMPANAS




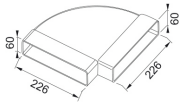

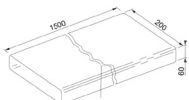


# ACCESORIOS PARA INSTALACIÓN DE CAMPANAS

## Ideal zócalo de 100 mm

		Código <b>112.0459.427</b>	EAN 7612981814731	Descripción (mm) Tubo TR 1200 220 x 90 mm	Precio <b>61 €</b>
		Código <b>112.0459.428</b>	EAN 7612981814748	Descripción (mm) Junta rectangular 220 x 90 mm	Precio <b>20 €</b>
		Código <b>112.0459.429</b>	EAN 7612981814755	Descripción (mm) Junta rectangular 220 x 90 mm	Precio <b>26 €</b>
		Código <b>112.0459.451</b>	EAN 7612981814779	Descripción (mm) Codo rect a redondo 90° 220 x 90 mm	Precio <b>24 €</b>
		Código <b>112.0459.453</b>	EAN 7612981814793	Descripción (mm) Codo rect a rect 90° 220 x 90 mm	Precio <b>23 €</b>
		Código <b>112.0459.455</b>	EAN 7612981815219	Descripción (mm) Codo plano rect a rect 90° 220 x 90 mm	Precio <b>32 €</b>
		Código <b>112.0459.456</b>	EAN 7612981815226	Descripción (mm) Soporte fijación 220 x 90 mm	Precio <b>19 €</b>
		Código <b>112.0582.155</b>	EAN 7612985696227	Descripción (mm) Tubo corrugado para salida campana 1500 mm	Precio <b>20 €</b>


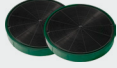
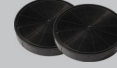
## Ideal zócalo de 60 mm

		Código <b>112.0040.367</b>	EAN 7612319446016	Descripción (mm) Codo plano recto a recto 90° 220 x 60 mm	Precio <b>30 €</b>
		Código <b>112.0040.336</b>	EAN 7612319445958	Descripción (mm) Tubo TR 1500 220 x 60 mm	Precio <b>59 €</b>





Descubre más en  
[www.mepamsa.com](http://www.mepamsa.com)


# FILTROS


MODELO	CARBÓN ESTÁNDAR	LARGA DURACIÓN	HIGH PERFORMANCE
ABSOLUTA EDÉN CIELO COUNTRY DISPLAY GREEN POWER GAVIA IRÚN 2.0 LINEA MÁXIMA SMART PLUS NEO TENDER H VICTORIA	 <b>Código 112.0152.193</b> <b>EAN 8425622015461</b>	 <b>Código 112.0492.115</b> <b>EAN 7612981909161</b>	 <b>Código 112.0174.995</b> <b>EAN 7612980506415</b>
<b>PRECIO (€)</b>	<b>44</b>	<b>81</b>	<b>100</b>


MODELO	CARBÓN ESTÁNDAR	LARGA DURACIÓN
CYLINDRA ISLA PRO STILO ISLA 90 STILO GREEN POWER GP STILO NEO SECRET PREMIUM SECRET ZERO GOTAS	 <b>Código 112.0151.250</b> <b>EAN 8425622058628</b>	 <b>Código 112.0492.116</b> <b>EAN 7612981909178</b>
<b>PRECIO (€)</b>	<b>32</b>	<b>81</b>


MODELO	CARBÓN ESTÁNDAR
CRISTALO CUADRO LUNA PLUS SILUETA XLA	 <b>Código 112.0569.559</b> <b>EAN 7612985650953</b>
<b>PRECIO (€)</b>	<b>21</b>

MODELO	CARBÓN ESTÁNDAR
PIRAMIDE PLUS SLIMLINE	 <b>Código 112.0569.558</b> <b>EAN 7612985650946</b>
<b>PRECIO (€)</b>	<b>26</b>


MODELO	CARBÓN ESTÁNDAR
SMART ECOLINE SUPERLINE SUPERLINE GLASS	 <b>Código 112.0564.564</b> <b>EAN 7612985632478</b>
<b>PRECIO (€)</b>	<b>19</b>

MODELO	CARBÓN ESTÁNDAR
BRISA PLUS	 <b>Código 112.0569.642</b> <b>EAN 7612985650977</b>
<b>PRECIO (€)</b>	<b>14</b>

MODELO	CARBÓN ESTÁNDAR
DISCRET	 <b>Código 112.0282.687</b> <b>EAN 7612981040499</b>
<b>PRECIO (€)</b>	<b>32</b>

MODELO	CARBÓN ESTÁNDAR
MODENA (necesario 2 uds. por campana)	 <b>Código 112.0152.189</b> <b>EAN 8425622015485</b>
<b>PRECIO (€)</b>	<b>11</b>



MODELO	LARGA DURACIÓN
CIELO SLIM H19 (Filtro carbón (LL) x 4 rectangular 255x185)	 Código 112.0339.360 EAN 7612981310301
PRECIO (€)	129

MODELO	FILTRO METÁLICO 25,3 X 30 CM
GAVIA 	Código 133.0182.379 EAN 7612980549405
PRECIO (€)	36

MODELO	CARBÓN ESTÁNDAR	LARGA DURACIÓN
SECRET	 Código 112.0493.319 EAN 7612981916169	 Código 112.0473.657 EAN 7612981833480
PRECIO (€)	57	58

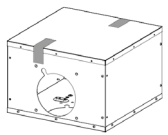
MODELO	FILTRO CARBÓN ACTIVO CERÁMICO 6 CM	FILTRO CARBÓN ACTIVO CERÁMICO 10 CM
INDU PRO	 Código 112.0548.447 EAN 7612985546607	 Código 112.0548.448 EAN 7612985546614
PRECIO (€)	163	191

Estos filtros son regenerables en el horno y tienen una duración estimada de 5 años.

MODELO	FILTRO CARBÓN ACTIVO LARGA DURACIÓN / PACK X 2
INDU MAX	 Código 112.0716.092 EAN 7612986408232
PRECIO (€)	162

Estos filtros son lavables en lavavajillas a una temperatura máxima de 70°C, o puede limpiarlos en el horno durante 2 horas a 70°C. Tienen una duración estimada de 2 años.

## KIT ASPIRACIÓN A DISTANCIA

MODELO	
EDÉN CIELO	 Código 112.0709.396 EAN 7612986373431
PRECIO (€)	234

**ESTÁNDAR:** 4 - 6 meses

**LARGA DURACIÓN:** máximo 3 años

**HIGH PERFORMANCE:** capacidad de filtración 80%, duración máxima 6 meses

**FILTRO CERÁMICO:** capacidad de filtración 90%, duración estimada 5 años

# ACCESORIOS VARIOS

## Mando a distancia

MODELO	
EDÉN CILINDRA ISLA PRO STILO ISLA 90 CIELO STILO GREENPOWER GP VICTORIA SECRET ZERO GOTAS	 <b>Código 112.0253.554</b> <b>EAN 7612980859160</b>
<b>PRECIO (€)</b>	<b>61</b>

## Silent Tube MP

DESCRIPCIÓN	
Silenciador p/campanas salida Ø15 cm  Longitud regulable: de 20 hasta 50 cm	 <b>Código 112.0281.490</b> <b>EAN 7612981036454</b>
<b>PRECIO (€)</b>	<b>49</b>


## Reductor 15 - 12 cm

DESCRIPCIÓN	
Reductor / adaptador de Ø15 a Ø12 cm	 <b>Código 133.0016.959</b> <b>EAN 8425622078855</b>
<b>PRECIO (€)</b>	<b>22</b>

## Válvula antirretorno 15 cm

DESCRIPCIÓN	
Evita entrada de aire/humo del exterior Ø15 cm	 <b>Código 133.0056.646</b> <b>EAN 8425622085174</b>
<b>PRECIO (€)</b>	<b>45</b>

## Válvula antirretorno 12 cm

DESCRIPCIÓN	
Evita entrada de aire/humo del exterior Ø12 cm	 <b>Código 133.0056.177</b> <b>EAN 8425622082104</b>
<b>PRECIO (€)</b>	<b>35</b>

## Kit de montaje

(Conjunto 2 soportes laterales)

MODELO	
SUPERLINE GLASS SUPERLINE ECOLINE MÁXIMA	 <b>Código 133.0017.524</b> <b>EAN 8425622094503</b>
<b>PRECIO (€)</b>	<b>30</b>


## Kit de instalación/extracción

MODELO	FILTRANTE H-10 KIT RECIRCULACIÓN (ZÓCALO DE 10 CM)	FILTRANTE H-6 KIT RECIRCULACIÓN (ZÓCALO DE 6 CM)	ASPIRANTE LATERAL KIT DE EVACUACIÓN
INDU PRO	 <b>Código 112.0539.570</b> <b>EAN 7612985516563</b>	 <b>Código 112.0539.568</b> <b>EAN 7612985516549</b>	 <b>Código 112.0539.569</b> <b>EAN 7612985516556</b>
<b>PRECIO (€)</b>	<b>456</b>	<b>431</b>	<b>128</b>

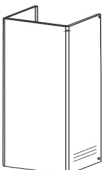
MODELO	KIT RECIRCULACIÓN H-7 (DENTRO DE ZÓCALO)	KIT RECIRCULACIÓN H-6 (FUERA DE ZÓCALO)	ASPIRANTE LATERAL KIT DE EVACUACIÓN
INDU MAX	 <b>Código 112.0711.989</b> <b>EAN 7612986386370</b>	 <b>Código 112.0711.990</b> <b>EAN 7612986386387</b>	 <b>Código 112.0711.275</b> <b>EAN 7612986383874</b>
<b>PRECIO (€)</b>	<b>234</b>	<b>244</b>	<b>162</b>



## Kits de recirculación

	Modelos	Código	EAN	Medidas (cm)	Acabado	Precio (€)
Canal con rejilla 	STILO GREENPOWER GP, STILO NEO	<b>112.0151.264</b>	8425622071610	30 x 26	Inoxidable	<b>129</b>
	TENDER H	<b>112.0151.281</b>	8425622071795	21 x 22,8 R19,1	Inoxidable	<b>61</b>
	TENDER H	<b>112.0151.282</b>	8425622088908	21 x 22,8 R19,1	Negro	<b>69</b>
	TENDER H	<b>112.0151.280</b>	8425622072099	56 x 21 x 22,8	Cobre	<b>69</b>
Difusor de aire 	CUADRO, CRISTALO, LUNA PLUS, PIRAMIDE PLUS, TENDER H, STILO GREENPOWER GP, STILO ISLA 90, DISPLAY GREEN POWER, LÍNEA, STILO NEO, SILUETA XLA	<b>112.0571.150</b>	7612985656467	-	-	<b>28</b>
	DISPLAY GREENPOWER	<b>112.0267.006</b>	7612980958603	Instalación de campana sin canal (no incluye filtros)		<b>36</b>

## Prolongación canal

	Modelos	Código	EAN	Medidas (cm)	Acabado	Precio (€)
	ABSOLUTA	<b>112.0683.833</b>	7612986240924	99 superior	Negro	<b>94</b>
	CYLINDRA	<b>112.0049.382</b>	7612980027552	99 superior	Inoxidable	<b>444</b>
	CYLINDRA	<b>112.0615.789</b>	7612985839907	99 superior	Blanco	<b>467</b>
	CUADRO, LUNA PLUS, PIRAMIDE PLUS	<b>112.0582.151</b>	7612985695992	55 inferior y superior	Blanco	<b>69</b>
	CUADRO, LUNA PLUS	<b>112.0582.140</b>	7612985695985	55 inferior y superior	Negro	<b>69</b>
	CRISTALO	<b>112.0582.736</b>	7612985698436	99 superior	Inoxidable	<b>69</b>
	DISPLAY GREEN	<b>112.0285.288</b>	7612981054236	50 inferior y superior	Negro	<b>104</b>
	DISPLAY GREEN	<b>112.0285.280</b>	7612981054175	50 inferior y superior	Blanco	<b>104</b>
	GAVIA	<b>112.0587.716</b>	7612985719810	99 superior	Inoxidable	<b>100</b>
	GAVIA	<b>112.0718.402</b>	7612986418552	99 superior	Negro	<b>67</b>
	GAVIA	<b>112.0718.403</b>	7612986418569	99 superior	Blanco	<b>67</b>
	PIRAMIDE PLUS	<b>112.0582.153</b>	7612985696210	99 superior	Inoxidable	<b>61</b>
	STILO GREENPOWER GP, STILO NEO	<b>112.0151.284</b>	8425622058161	99 superior	Inoxidable	<b>161</b>
	STILO ISLA	<b>112.0017.991</b>	7612319486340	70	Inoxidable	<b>335</b>
	STILO NEO	<b>112.0718.655</b>	7612986420500	99 superior	Blanco	<b>124</b>
	STILO NEO	<b>112.0718.654</b>	7612986418897	99 superior	Negro	<b>124</b>
	SILUETA XLA	<b>112.0582.152</b>	7612985696203	99 superior	Inoxidable	<b>100</b>
	SILUETA XLA	<b>112.0601.961</b>	7612985771580	99 superior	Blanco	<b>100</b>
	TENDER H	<b>112.0151.295</b>	8425622072143	99 superior	Inoxidable	<b>161</b>
	TENDER H	<b>112.0151.297</b>	8425622088984	99 superior	Negro fundición	<b>124</b>
	TENDER H	<b>112.0151.294</b>	8425622072150	99 superior	Cobre	<b>124</b>

# INFORMACIÓN TÉCNICA





## FÓRMULA "SUMMUM CONFORT"



La baja potencia sonora de las campanas Mepamsa garantiza el máximo confort y la mejor evacuación.

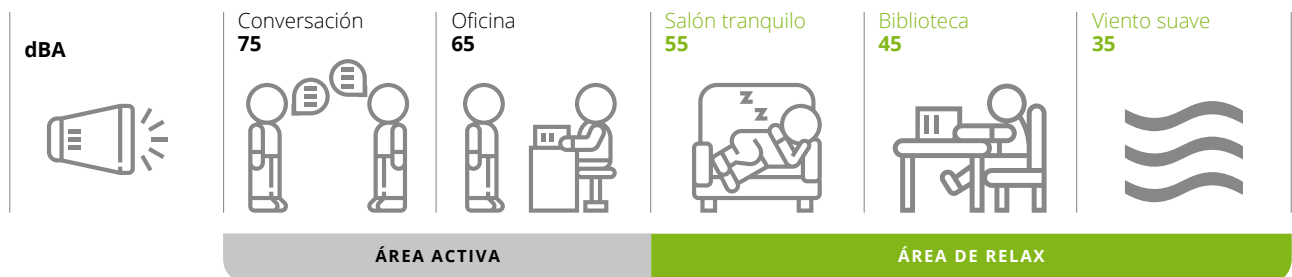
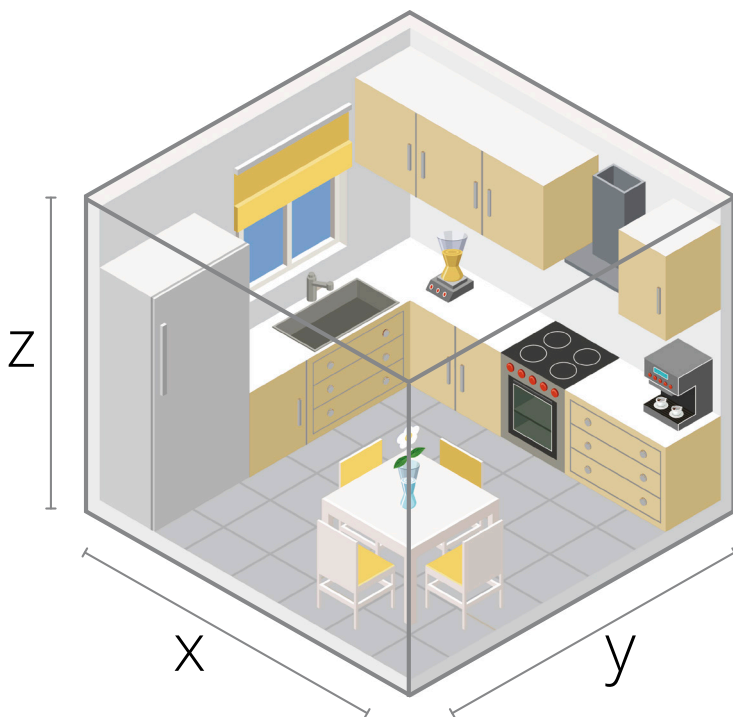
Para lograrlo en nuestra cocina, deberíamos guiarnos por la fórmula de confort que consiste en asegurar 12 cambios del aire de nuestra cocina por hora. Para ello existe una fórmula muy sencilla.

En una cocina con una superficie de 12 m<sup>2</sup> y con una altura de 2,5 m (estándar), tenemos:

$$12 \text{ m}^2 \times 2,5 \text{ m} \times 10 \text{ extracciones/h} = 300 \text{ m}^3/\text{h}$$

El máximo confort se consigue extrayendo 300 m<sup>3</sup>/h sin superar los 55 dB(A).

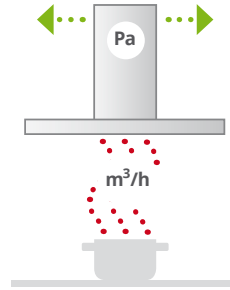
En caso de una cocina abierta no tener en cuenta el volumen en m<sup>3</sup>.



## PRESIÓN (PA)



Capacidad que tiene la campana para expulsar al exterior el aire absorbido durante la aspiración.

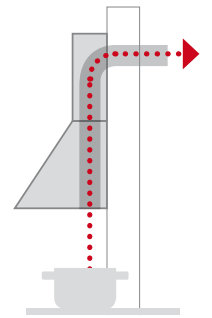


## INSTALACIÓN



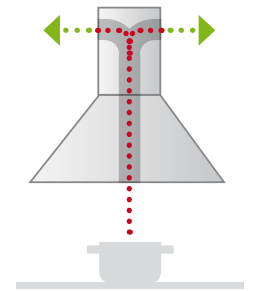
### Campana extractora

Extrae el aire y después de filtrar la grasa lo expulsa de la cocina por un conducto.



### Campana filtrante

Después de filtrar la grasa, purifica el aire de los olores mediante un filtro de carbón activo, permitiendo el retorno del aire filtrado a la cocina.

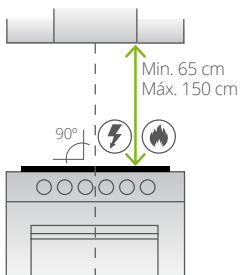


## DISTANCIAS DE INSTALACIÓN



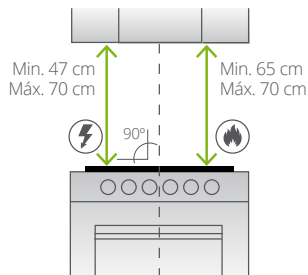
Debemos tener en cuenta que la distancia de instalación dependerá de si tenemos una placa eléctrica o bien una placa de gas y de la tipología de la campana.\*

### Techo/Isla



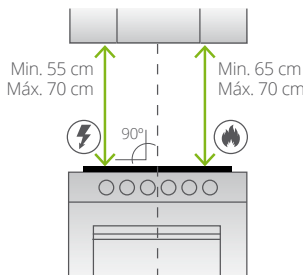
Min. 65 cm  
Máx. 150 cm

### Decorativas Plano inclinado



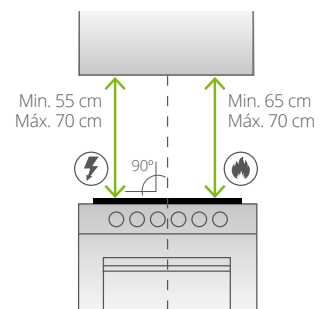
Min. 47 cm  
Máx. 70 cm

### Pared Plano pared



Min. 55 cm  
Máx. 70 cm

### Integrable Grupo filtrante



Min. 55 cm  
Máx. 70 cm

\*Seguir las indicaciones del manual de instalación.



Placa eléctrica



Gas



## CONSEJOS PARA LA INSTALACIÓN EN EXTRACCIÓN



- Evitar la formación de codos
- Preferiblemente codos a 90° o más y no sobrepasar un máximo de 3 codos en toda la instalación (6m aprox.)
- Respetar diámetros de salida (15cm)
- Accesorios indispensables para una buena instalación: tubo flexible, abrazaderas, válvula antirretorno.
- **Para un óptimo rendimiento de las campanas Mepamsa, recomendamos el uso de los accesorios de la página 83**



Evitar la formación de ángulos



Respetar los diámetros de salida



Conducir los fluidos de aire

## PURIFICACIÓN DEL AIRE



### Filtros anti-grasa

Mepamsa utiliza filtros metálicos de alto rendimiento que retienen humos y vapores. Los filtros antigrasa deben limpiarse cada dos meses aproximadamente, dependiendo de los hábitos culinarios de cada uno. Se recomienda lavar los filtros de aluminio con un desengrasante ordinario a mano y los filtros de acero inoxidable pueden también lavarse en el lavavajillas.

### Filtros de carbón Estándar

Filtro compuesto por una combinación de carbón activo que se encarga de eliminar los olores del ambiente producidos durante el proceso de cocción. Deben ser sustituidos cada 4-6 meses.

### Larga duración

Filtros de carbón activo compuestos por una densa espuma de carbón activo protegidos por una resistente carcasa de metal. Cuentan con una tecnología multi-capa que aumenta la eficiencia de filtrado. En una primera fase se realiza un prefiltrado que captura partículas de mayor tamaño y en una segunda fase se eliminan partículas concentradas con la intención de garantizar la máxima pureza del aire. Gracias a su composición permiten ser reutilizados, ofreciendo una vida útil de hasta 3 años.

El filtro se puede lavar cada 3-4 meses, en el lavavajillas o bien horneado a 50°C como máximo durante 10 min.

### High-Performance

Filtros de alto rendimiento, compuestos por una estructura micro granular que contiene una elevada concentración de carbón activo y garantizan una capacidad de filtrado del 80%. Su duración es de 6 meses, 2 veces más que los filtros de carbón estándar, permitiendo un ahorro económico de un 20%.

## MANTENIMIENTO Y RECOMENDACIONES MEPAMSA



### Limpieza de la campana

Eliminar los residuos con un trapo húmedo y un poco de jabón neutro, evitar productos ácidos que podrían dañar la campana.

Retirar los restos de jabón con un paño húmedo y finalmente secar, se aconseja seguir la misma dirección del cepillado del acero en caso de tener una campana de acero inoxidable.

Limpiar internamente 1 vez al año.

### Uso

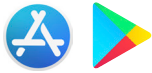
Para aumentar la efectividad de la campana, se recomienda encender la campana antes de la cocción con la intención de crear un flujo de aire previo que eliminará humos y vapores de modo más eficiente. Del mismo modo, tras finalizar la cocción dejar funcionando para acabar de eliminar olores y vapores suspendidos en el ambiente.

## SABER MÁS CON LOS CÓDIGOS QR

### ¿Qué son los códigos QR?

Los códigos QR permiten acceder a páginas web, vídeos, fotografías... para que puedas ampliar la información que encontrarás en el catálogo.

### ¿Cómo funcionan?



1. Debes descargar un lector de códigos QR en tu móvil o tableta. Accede al buscador de aplicaciones de tu sistema Android o iOS. Escribe en el buscador "Código QR", elige una aplicación y descárgala.

2. Abre la aplicación y enfoca la cámara del móvil sobre el código.

3. Espera a que la aplicación lea y capture el código QR.

4. Activa el link y accede al contenido.

## GARANTÍA 10 AÑOS



Registra tu campana Mepamsa en la web [mepamsa.com](http://mepamsa.com) en el momento de compra. Ofrecemos una garantía de 10 años para el conjunto motor de nuestras campanas.

## GLOSARIO

### Campanas



Garantía



Clasificación energética



Sound Pro



Kit Remoto para campanas de techo



Zero gotas



Ahorro energético



Mandos electrónicos



Máximo confort gracias al avanzado sistema de silencio



Motor Radical EBM



Motor Energy 900  
Motor Energy 900 Slim +



Motor Energy 800

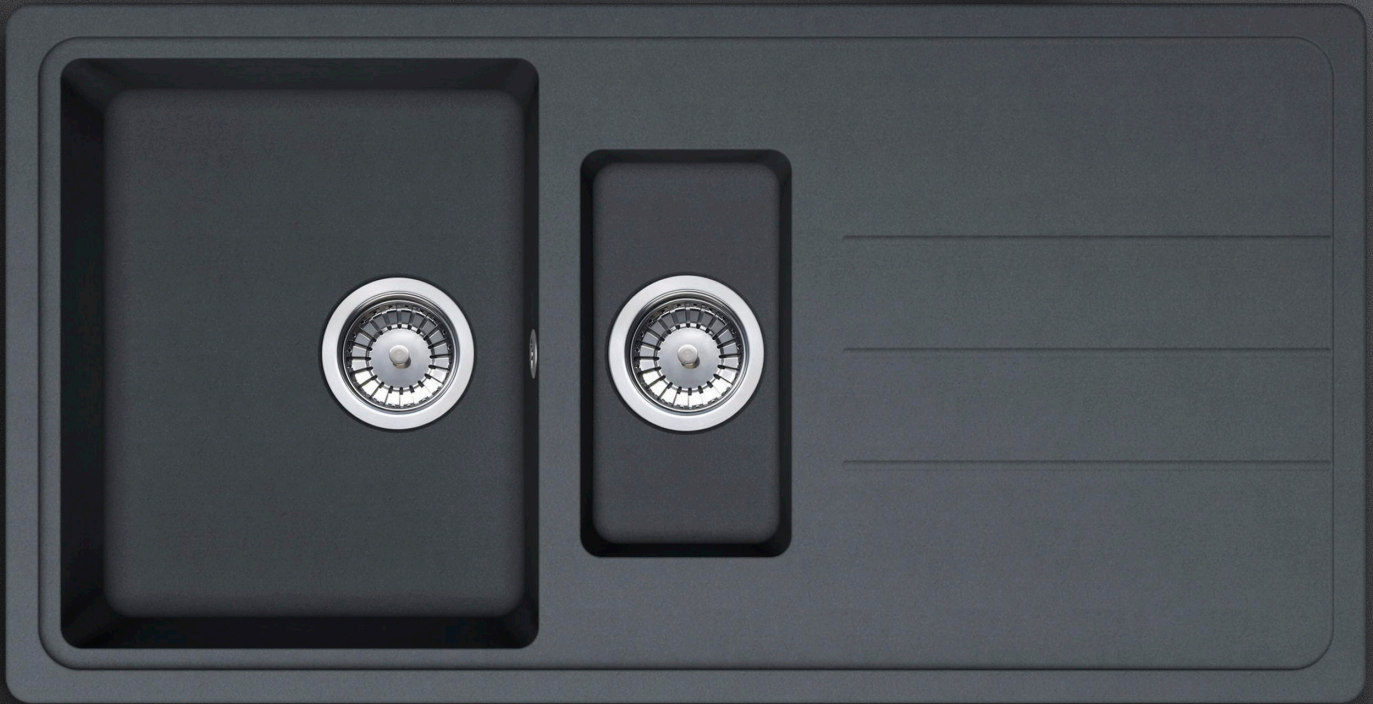


Motor Energy 800











# CUBETAS Y FREGADEROS

Fabricados con materiales de alta calidad, garantizan durabilidad y resistencia en la cocina. Su diseño atemporal y práctico se adapta a cualquier espacio.

## CUBETAS Y FREGADEROS ACERO INOXIDABLE

SQUARE 50.40

SQUARE 45.40

SQUARE 40.40

CUADRO 43.45

CUADRO 78.50

FLASH 116.50 REVERSIBLE

FLASH 100.50 REVERSIBLE

FLASH 86.50 REVERSIBLE

## CUBETAS Y FREGADEROS SINTÉTICOS

SQUARE 50.40

CUBO 56.53

CUBO 43.53

ARCO 50.50

JANUS 97.50 REVERSIBLE

KITE 100.50 REVERSIBLE

KITE 86.50 REVERSIBLE

# CUBETAS Y FREGADEROS ACERO INOXIDABLE

Fabricados con acero inoxidable de alta calidad, nuestros fregaderos garantizan durabilidad y resistencia, convirtiéndose en el mejor aliado para tu cocina en cualquier momento.



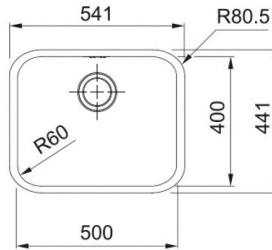
| 122.0667.805 | 7612986162684 | ● | 156 € |

## SQUARE 50.40

### Cubeta

Mueble: 60 cm  
Instalación: **Bajo encimera**  
Material: **Acero inoxidable**  
Medidas totales: 541 x 441 / R60 mm  
Cubeta: 500 x 400 x 180 mm

Incluye válvula 3 1/2" y rebosadero



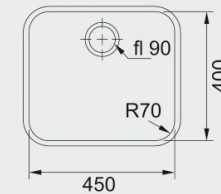
| 122.0667.806 | 7612986162691 | ● | 146 € |

## SQUARE 45.40

### Cubeta

Mueble: 60 cm  
Instalación: **Bajo encimera**  
Material: **Acero inoxidable**  
Medidas totales: 482 x 432 / R70 mm  
Cubeta: 450 x 400 x 190 mm

Incluye válvula 3 1/2" y rebosadero



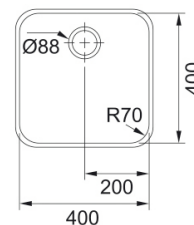
| 122.0667.807 | 7612986162905 | ● | 142 € |

## SQUARE 40.40

### Cubeta

Mueble: 60 cm  
Instalación: **Bajo encimera**  
Material: **Acero inoxidable**  
Medidas totales: 428 x 428 / R70 mm  
Cubeta: 400 x 400 x 190 mm

Incluye válvula 3 1/2" y rebosadero







| 101.0699.598 | 7612986325522 | ● | 114 € |

## CUADRO 43.45

### Fregadero

Mueble: 45 cm

Instalación: **Encastre**

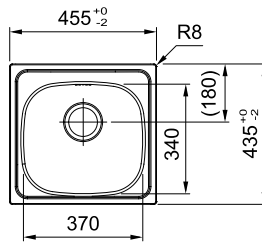
Material: **Acero inoxidable**

Medidas totales: 455 x 435 mm

Cubeta: 370 x 340 x 140 mm

Encastre: 435 x 415 mm

Incluye válvula 3 1/2" y rebosadero



| 101.0699.599 | 7612986325539 | ● | 184 € |

## CUADRO 78.50

### Fregadero con escurridor

Mueble: 45 cm

Instalación: **Encastre**

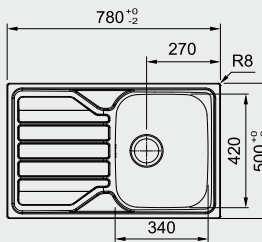
Material: **Acero inoxidable**

Medidas totales: 780 x 500 mm

Cubeta: 340 x 420 x 160 mm

Encastre: 760 x 480 mm

Incluye válvula 3 1/2", rebosadero





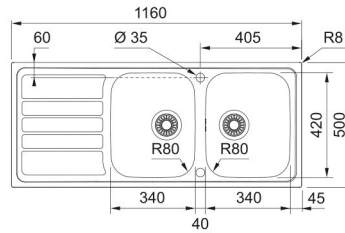
## FLASH 116.50 REV

### Fregadero 2 senos con escurridor reversible



Mueble: **80 cm**  
 Instalación: **Encastre**  
 Material: **Acero inoxidable**  
 Medidas totales: **1160 x 500 mm**  
 Cubetas: **340 x 420 x 155 / R80 mm**  
 Encastre: **1140 x 480 mm**

Incluye **válvula 3 1/2"**, rebosadero y tapón grifería



| 101.0712.807 | 7612986391183 | ● | 272 € |



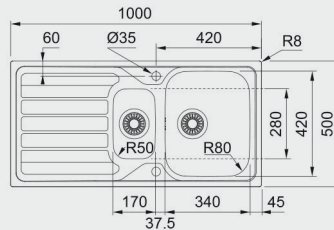
## FLASH 100.50 REV

### Fregadero seno y medio con escurridor reversible



Mueble: **60 cm**  
 Instalación: **Encastre**  
 Material: **Acero inoxidable**  
 Medidas totales: **1000 x 500 mm**  
 Cubetas: **340 x 420 x 155 / R80 mm / 170 x 280 x 80 mm**  
 Encastre: **980 x 480 mm**

Incluye **válvula 3 1/2"**, rebosadero y tapón grifería



| 101.0712.806 | 7612986391176 | ● | 254 € |



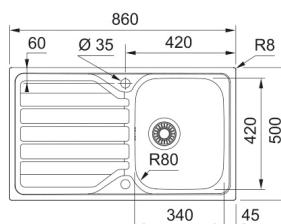
## FLASH 86.50 REV

### Fregadero con escurridor reversible



Mueble: **45 cm**  
 Instalación: **Encastre**  
 Material: **Acero inoxidable**  
 Medidas totales: **860 x 500 mm**  
 Cubeta: **340 x 420 x 160 / R80 mm**  
 Encastre: **840 x 480 mm**

Incluye **válvula 3 1/2"**, rebosadero y tapón grifería



| 101.0712.805 | 7612986391169 | ● | 203 € |

\* Disponibilidad Junio 2024.



# CUBETAS Y FREGADEROS SINTÉTICOS

Encontraréis alta resistencia al calor, los golpes y los impactos en nuestra gama de fregaderos y cubetas de Mepamsa Color. La resistencia, combinada con una libertad de diseño única, hace que los fregaderos de Mepamsa Color sea la elección definitiva para las cocinas más laboriosas y elegantes. La nueva tecnología representa un gran avance para los materiales sintéticos, al tiempo que permite diseños minimalistas, también se ofrece en color Negro y Blanco.



## SQUARE 50.40 Cubeta

Mueble: 60 cm

Instalación: **Bajo encimera**

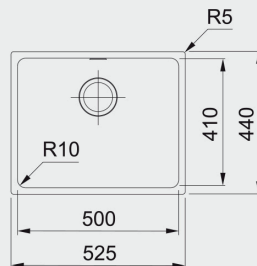
Material: **Sintético**

Medidas totales: 525 x 440 / R5 mm

Cubeta: 500 x 410 x 200 / R10 mm

Encastre: 500 x 410 / R10 mm

Incluye **válvula 3 1/2" y rebosadero**



144.0667.810	7612986162929	●	251 €
144.0667.808	7612986162912	○	251 €



143.0703.975 | 7612986343311 ● 219 €  
 143.0703.976 | 7612986343328 ○ 219 €

## CUBO 56.53

### Fregadero

Mueble: 60 cm

Instalación: **Encastre**

Material: **Sintético**

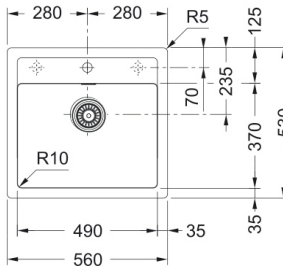
Medidas totales: 560 x 530 / R10 mm

Cubeta: 490 x 370 x 200 / R10 mm

Encastre: 540 x 510 mm

Con orificio de grifo centrado

Incluye **válvula 3 1/2" y rebosadero**



143.0699.600 | 7612986325546 ● 199 €  
 143.0703.974 | 7612986343304 ○ 199 €

## CUBO 43.53

### Fregadero

Mueble: 45 cm

Instalación: **Encastre**

Material: **Sintético**

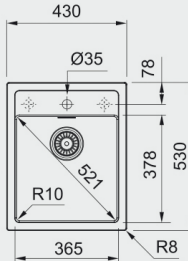
Medidas totales: 430 x 530 / R8 mm

Cubeta: 359 x 372 x 200 / R10 mm

Encastre: 414 x 514 mm

Con orificio de grifo centrado

Incluye **válvula 3 1/2" y rebosadero**



143.0699.601 | 7612986325553 ● 177 €

## ARCO 50.50

### Fregadero redondo

Mueble: 45 cm

Instalación: **Encastre**

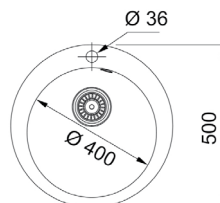
Material: **Sintético**

Medidas totales: 500 mm

Cubeta Ø: 400 x 155 mm

Encastre Ø: 480 mm

Incluye **válvula 3 1/2" y rebosadero**







143.0667.883 | 7612986162943 ● 336 €  
 143.0667.882 | 7612986162936 ○ 336 €

## JANUS 97.50 REV

Fregadero seno y medio con escurridor reversible

Mueble: 60 cm

Instalación: **Encastre**

Material: **Sintético**

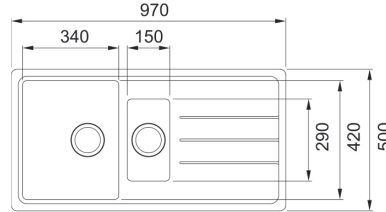
Medidas totales: 970 x 500 / R20 mm

Cubetas: 340 x 420 x 190 mm / 150 x 290 x 120 mm

Encastre: 950 x 480 / R15 mm

Con orificio de grifo premarcado

Incluye **válvula 3 1/2"** y rebosadero



114.0506.722 | 7612985167888 ● 251 €  
 114.0506.721 | 7612985167871 ○ 251 €

## KITE 100.50 REV

Fregadero encastre con escurridor reversible

Mueble: 60 cm

Instalación: **Encastre**

Material: **Sintético**

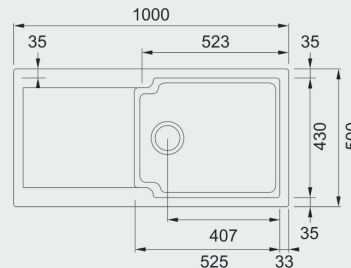
Medidas totales: 1000 x 500 mm

Cubeta: 525 x 430 x 210 mm

Encastre: 976 x 446 mm

Con orificio de grifo premarcado

Incluye **válvula 3 1/2"** y rebosadero



114.0530.420 | 7612985478830 ● 231 €  
 114.0530.457 | 7612985478885 ○ 231 €

## KITE 86.50 REV

Fregadero con escurridor reversible

Mueble: 45 cm

Instalación: **Encastre**

Material: **Sintético**

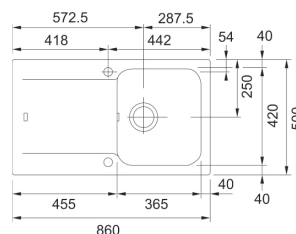
Medidas totales: 860 x 500 mm

Cubeta: 365 x 420 x 190 mm

Encastre: 840 x 480 mm

Con orificio de grifo premarcado

Incluye **válvula 3 1/2"** y rebosadero



## SERVICIOS MEPAMSA

¿Necesitas un recambio o un consejo técnico?

Encuétranos en [www.mepamsa.com](http://www.mepamsa.com) y descubre los detalles de nuestros productos a través de dibujos técnicos, manuales de instrucciones o consulta las dudas de otros usuarios en el apartado de FAQs.

Un servicio compuesto por expertos dispuestos a ayudarte con la garantía de la marca especialista en campanas.

Encuentre el soporte necesario ante cualquier problema o duda ya sea en la web, por mail o vía telefónica.



### Servicio de atención comercial

Tel. 935 653 500 / [hs-consultas.es@franke.com](mailto:hs-consultas.es@franke.com)

### Servicio de asistencia técnica

Tel. 934 456 296 / [ks-repuestos-fss.es@franke.com](mailto:ks-repuestos-fss.es@franke.com)

**Pedidos:** [comercial.fss@franke.com](mailto:comercial.fss@franke.com)

**Logística:** [hs-expediciones.es@franke.com](mailto:hs-expediciones.es@franke.com)

**Finanzas:** [ks-finance.es@franke.com](mailto:ks-finance.es@franke.com)

**Marketing:** [ks-marketing.es@franke.com](mailto:ks-marketing.es@franke.com)

## 1.CONDICIONES GENERALES DE VENTA

### 1.1 Aplicación de las condiciones generales de venta

Las condiciones generales de venta han sido establecidas por Franke España S.A.U, propiedad de la marca MEPAMSA (en adelante FRANKE) en base a las leyes y con vigencia hasta la salida de la nueva tarifa MEPAMSA. Se precisa que las presentes condiciones generales de venta se editan en cada catálogo y a menos que otro soporte de venta indique lo contrario, el cliente reconoce tener la comunicación de las condiciones generales de venta por entrega del presente catálogo físico o digital. En caso de contradicción entre estas condiciones generales de venta y las condiciones generales de compra del cliente, o de otro documento que no incluya la firma de FRANKE, las presentes condiciones prevalecerán. Ninguna excepción a las disposiciones de las condiciones generales de venta será vinculante para FRANKE, excepto si está por escrito y cuenta con firma autorizada. FRANKE podrá modificar los términos y condiciones generales de venta en cualquier momento informando al cliente en un plazo razonable.

FRANKE entenderá implícitamente que el cliente acepta las nuevas condiciones vigentes para los pedidos recibidos tras la entrada en vigor de las nuevas condiciones generales de venta. Las descripciones y fotografías contenidas en nuestro catálogo deberán entenderse únicamente a nivel informativo y no podrán ser motivo de reclamación. Nuestra política es la de mejorar continuamente los productos, por ello nos reservamos el derecho de modificar las especificaciones sin previo aviso.

### 1.2 Pedidos

Solo se aceptarán pedidos recibidos por escrito al correo [comercial.fss@franke.com](mailto:comercial.fss@franke.com). Todo pedido recibido por FRANKE por tal medio será considerado en firme y definitivo por parte del cliente implicando la entera aceptación y sin reservas de las presentes condiciones generales.

FRANKE se reserva el derecho de rechazar total o parcialmente un pedido de cliente en función de sus políticas de riesgo financiero, histórico de pagos o litigios relativos a anteriores transacciones.

En caso de no disponibilidad de producto en la fecha solicitada de entrega FRANKE podrá proponer y entregar un producto equivalente o superior, siempre con el acuerdo previo del cliente.

La modificación o anulación de pedidos será posible siempre y cuando la misma se realice con una anticipación mínima de 5 días laborables a la fecha de entrega inicial solicitada por el cliente (10 días para Canarias, Ceuta y Melilla).

**PRIMERA OPERACIÓN:** Hasta la concesión de la oportuna clasificación y riesgo, todas las operaciones serán abonadas mediante pago anticipado.

### 1.3 Precios de venta

Válidos a la salida de nuestros almacenes y en función de la tarifa vigente el día de la expedición. Precio sin impuestos (IVA/IGIC).

### 1.4 Expediciones

Las mercancías viajan siempre por cuenta y riesgo del comprador, aún en los casos de convenios especiales.

### GASTOS DE ENVÍO

Los gastos de envío serán asumidos por FRANKE salvo en casos excepcionales a criterio de FRANKE. Las entregas se realizarán siempre en locales comerciales o almacenes indicados por el cliente. Cualquier requerimiento especial deberá ser considerado y facturado de manera particular.

### RECEPCIÓN DE MERCANCÍAS

Será responsabilidad del cliente anotar las reservas en el documento de transporte en caso de incidencia, daños o faltantes.

Estas reservas deben ser efectuadas en el documento de transporte en el momento de la entrega y deben mencionar explícitamente las referencias de producto implicadas y su naturaleza (embalaje deteriorado, impactos...). El cliente deberá suministrar toda la información detallada sobre los desperfectos o faltas. De no seguir el procedimiento anteriormente observado, FRANKE no admitirá ninguna reclamación al respecto.

En caso de daños ocultos identificados tras la marcha del transportista, FRANKE solo admitirá reclamaciones al respecto durante los siguientes 5 días hábiles desde la entrega.

### PROCESO DE RECEPCIÓN Y RECLAMACIÓN

No se aceptarán reclamaciones transcurridas 48h desde la fecha de entrega del producto. Cualquier desperfecto observado en la entrega (embalaje dañado, caja mojada...) deberá reseñarse de manera expresa y específica en el documento de transporte para poder dar curso a la reclamación.

- Controlar que el número de pallets/bultos coincide con la cantidad indicada en el documento del transporte.
- Verificar visualmente el estado general de la entrega.
- En función del estado de la entrega, proceder como sigue:

<b>Entrega conforme</b>	▶ Nada que reseñar	▶	Firme el documento de transporte
<b>Pallet sin retráctil</b>	▶ Verificar que no hay ningún faltante	▶	En caso que falten productos notificar "Producto X, pallet sin retráctil"
<b>Entrega conforme, aunque con caja(s) dañada(s)</b>	▶ Notificar reserva en documento de transporte	▶	Indique el producto con detalle de los daños

Documento no contractual. Nos reservamos el derecho de modificar, sin preaviso, la presentación o las características técnicas y los precios de venta indicativos.

## APERTURA DE CAJAS

Si observa producto dañado presente su reclamación dentro de un plazo máximo de 5 días hábiles después de la entrega, incluyendo los siguientes elementos:



1) Foto etiqueta de caja



2) Foto del embalaje



3) Foto del producto



4) Foto de la etiqueta de características del producto



## Transmita su reclamación al departamento de atención al cliente

### 1.5 Devoluciones

No se aceptarán devoluciones transcurridos SEIS MESES desde la fecha de recepción de la mercancía. Dará constancia a estos fines la fecha del documento de entrega.

Cualquier devolución injustificada de material, en caso de abonarse, sufrirá una depreciación automática mínima sobre el importe facturado según criterio siguiente:

0-15 días desde la entrega: 0% depreciación.

16-30 días desde la entrega: 10% depreciación.

31-60 días desde la entrega: 20% depreciación.

61-180 días desde la entrega: 30% depreciación.

La depreciación podrá ser mayor después de peritación.

No se aceptarán productos usados o probados, ni tampoco aquellos que no lleven su embalaje original.

Cualquier excepción deberá ser autorizada por FRANKE. No se aceptará ninguna devolución de material sin antes existir la conformidad expresa de FRANKE.

### 1.6 Garantía

Todos nuestros productos están amparados por una garantía legal de 3 años.

La garantía no incluirá en ningún caso la instalación ni la puesta en marcha de los aparatos. Todos los productos contenidos en este catálogo han sido diseñados para uso doméstico, cualquier otro tipo de uso anula la garantía.

Los productos deben ser utilizados conforme al uso habitual para el que han sido concebidos. Quedan excluidos de la garantía:

- Daños ocurridos durante el transporte
- Daños por falta de mantenimiento o uso indebido del producto (manchas resultantes del uso no recomendado de un material o mantenimiento deficiente)
- Daños por incumplimiento de instrucciones proporcionadas por MEPAMSA (instrucciones de montaje, instalación en un entorno inadecuado)
- Averías resultantes del uso de piezas de repuesto MEPAMSA no originales.

### 1.7 Reparaciones

Deberán ser realizadas por los Servicios de Asistencia Técnica autorizados, integrantes de la red estatal.

Al solicitar una intervención del servicio postventa de MEPAMSA es imprescindible comunicar:

- Los síntomas de la avería
- Número de serie y código del producto (FUN)
- Copia de la factura de compra.

Todos los productos ofrecidos en este catálogo son para uso exclusivamente DOMÉSTICO.

En caso de instalarse cualquier producto de forma distinta a aquella para la cual ha sido diseñado, el instalador deberá garantizar su posible sustitución. FRANKE no se responsabiliza de este tipo de instalaciones de sus productos ni de las consecuencias derivadas de los daños.

### 1.8 Fuerza Mayor

Se considera como caso de fuerza mayor cualquier evento, de cualquier naturaleza que razonablemente escape del control de FRANKE, como por ejemplo y no excluyente: huelga de transporte, huelga de fábricas o comercios, interrupción de medios de transporte independientemente de la causa, disposiciones legales o reglamentarias que afectan la producción o distribución de productos, embargo político o económico, guerra, terremotos, inundación o desastre natural que provoque el cese total o parcial de las plantas de FRANKE, de sus proveedores o subcontratistas.

### 1.9 Propiedad Intelectual

Los productos MEPAMSA son una marca registrada, esta marca y su logo, así como imágenes y esquemas técnicos están protegidos por el derecho de propiedad intelectual. Siendo propiedad exclusiva del GRUPO FRANKE y/o de las sociedades del grupo. Su reproducción o representación total o parcial sin autorización escrita previamente del GRUPO FRANKE y/o de las sociedades de su grupo, puede ser considerada delito y estar sujeta a responsabilidad civil y/o penal de su autor.

### 1.10 Jurisdicción

Serán únicamente competentes, en caso de litigio, los Tribunales de Barcelona.

## 2. CONDICIONES DE PAGO

El aplazamiento de pago de nuestras facturas será de acuerdo con la clasificación, riesgo y volumen de operación. Transcurridos los vencimientos acordados, quedamos automáticamente autorizados a contabilizar los intereses de demora a razón de un 2% por mes o fracción.

IMPUESTOS: Serán cargados en la factura conforme a la legislación vigente.

RESERVA DE DOMINIO: La mercancía se considerará propiedad de FRANKE ESPAÑA, S.A.U. hasta el total pago de esta por el cliente, teniendo FRANKE ESPAÑA, S.A.U. hasta ese momento reserva de dominio.

Documento no contractual. Nos reservamos el derecho de modificar, sin preaviso, la presentación o las características técnicas y los precios de venta indicativos.

\* IVA no incluido.





# mepamsa

Avda. Vía Augusta 85-87  
08174 Sant Cugat del Vallés  
Barcelona - Spain

Centralita: 935 653 535  
Atención Comercial: 935 653 500  
Postventa: 934 456 296  
Administración: 935 653 529

[www.mepamsa.com](http://www.mepamsa.com)

